

МІНІСТЕРСТВО КУЛЬТУРИ ТА ІНФОРМАЦІЙНОЇ ПОЛІТИКИ УКРАЇНИ  
НАЦІОНАЛЬНА АКАДЕМІЯ КЕРІВНИХ КАДРІВ КУЛЬТУРИ ТА МИСТЕЦТВ  
ІНСТИТУТ ДИЗАЙНУ ТА РЕКЛАМИ

КВАЛІФІКАЦІЙНА РОБОТА  
на здобуття освітнього ступеня бакалавр  
на тему :  
« ІНКЛЮЗИВНИЙ ДИЗАЙН СПЕЦІАЛІЗОВАНОЇ ШКОЛИ В  
М. КРАМАТОРСЬК »

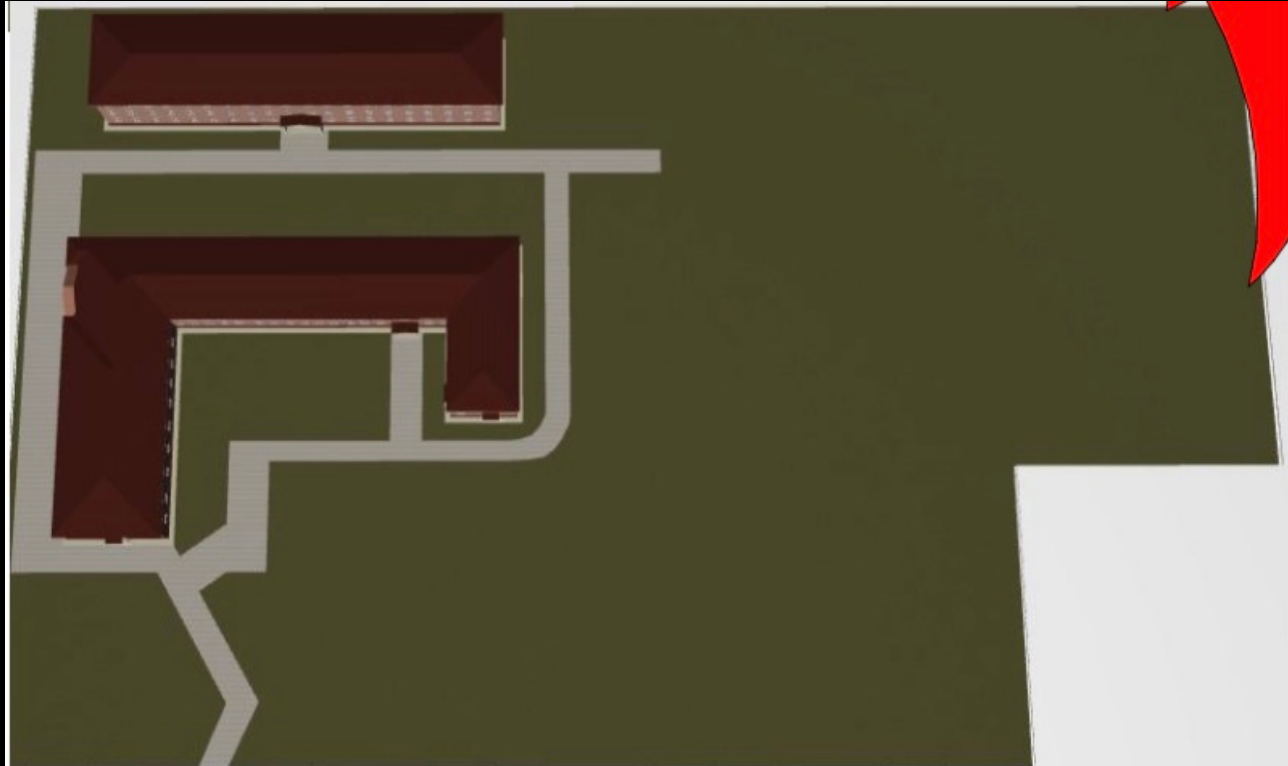


---

Виконала студентка  
групи БДЗ 12-7  
Бакутіна Єва  
Володимирівна  
Керівник :к.б.н., доцент  
Крупкіна  
Людмила Іванівна

# Актуальність

## Структура роботи



Розробка інклюзивного дизайну середовища , має бути облаштована на вищому рівні. І на перший план, звісно, виходять такі фактори, як зручність користування та красивий дизайн для дітей з захворюваннями.

«КОЖНА ЛЮДИНА, ЯКА ХВОРИЄ НА ТУБЕРКУЛЬОЗ,  
МАЄ ПРАВО НА ЛІКУВАННЯ СВОЄЇ ХВОРОБИ.  
НІХТО НЕ МОЖЕ ЙОМУ В ЦЬОМУ ВІДМОВИТИ.  
ТОМУ ДАВАЙТЕ ПЕРЕСТАНЕМО ВІДМОВЛЯТИ ЇМ В  
ОТРИМАННІ ОСНОВНОГО ПРАВА ЛЮДИНИ».

”

Архієпископ Едмунд Туту

*Мета дослідження* : проаналізувати теоретико-методичні засади оцінювання сучасного інклюзивного дизайну навчального середовища та розробити проект дизайну Краматорської санаторної школи, використавши основні засоби виразності.

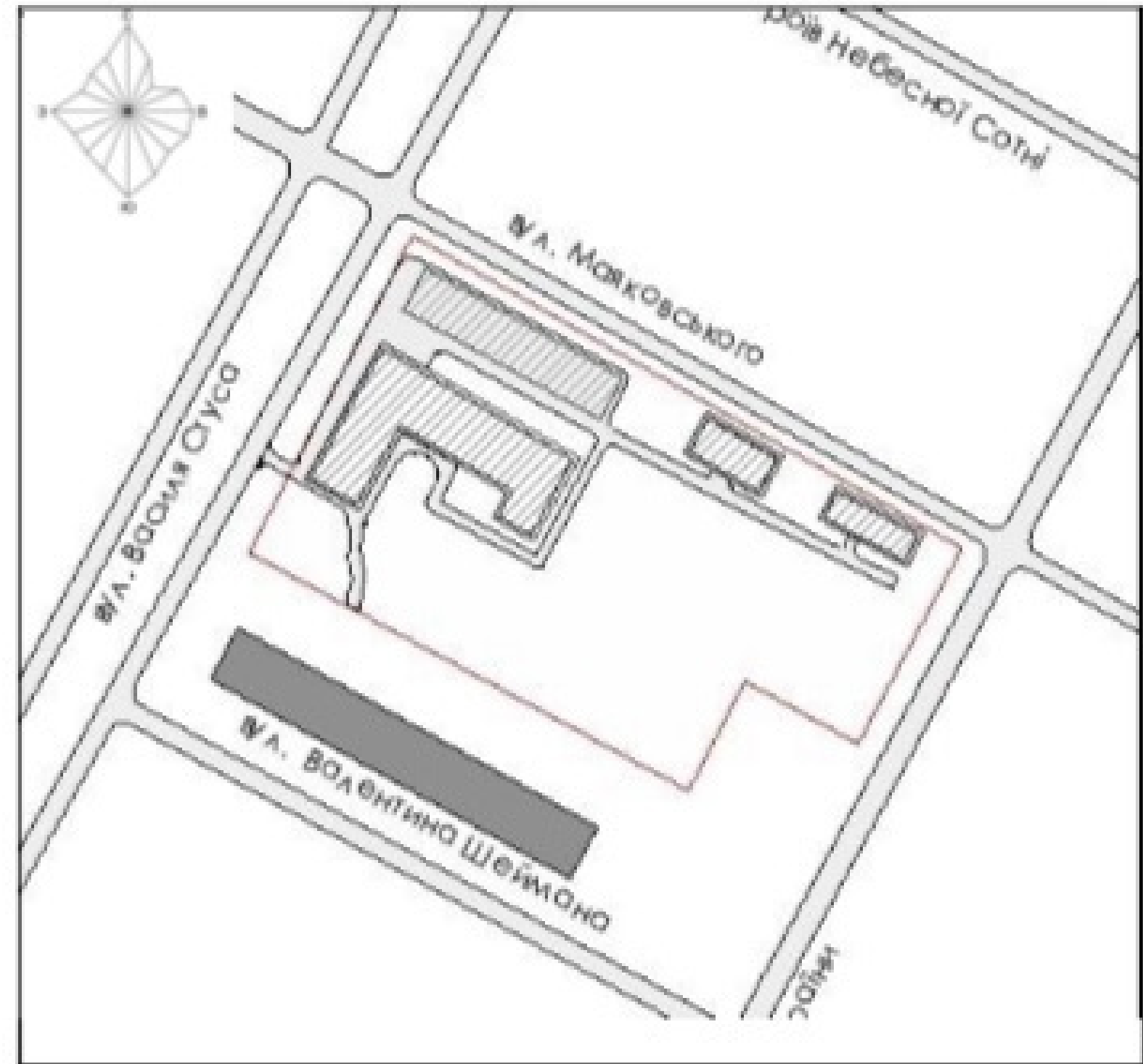
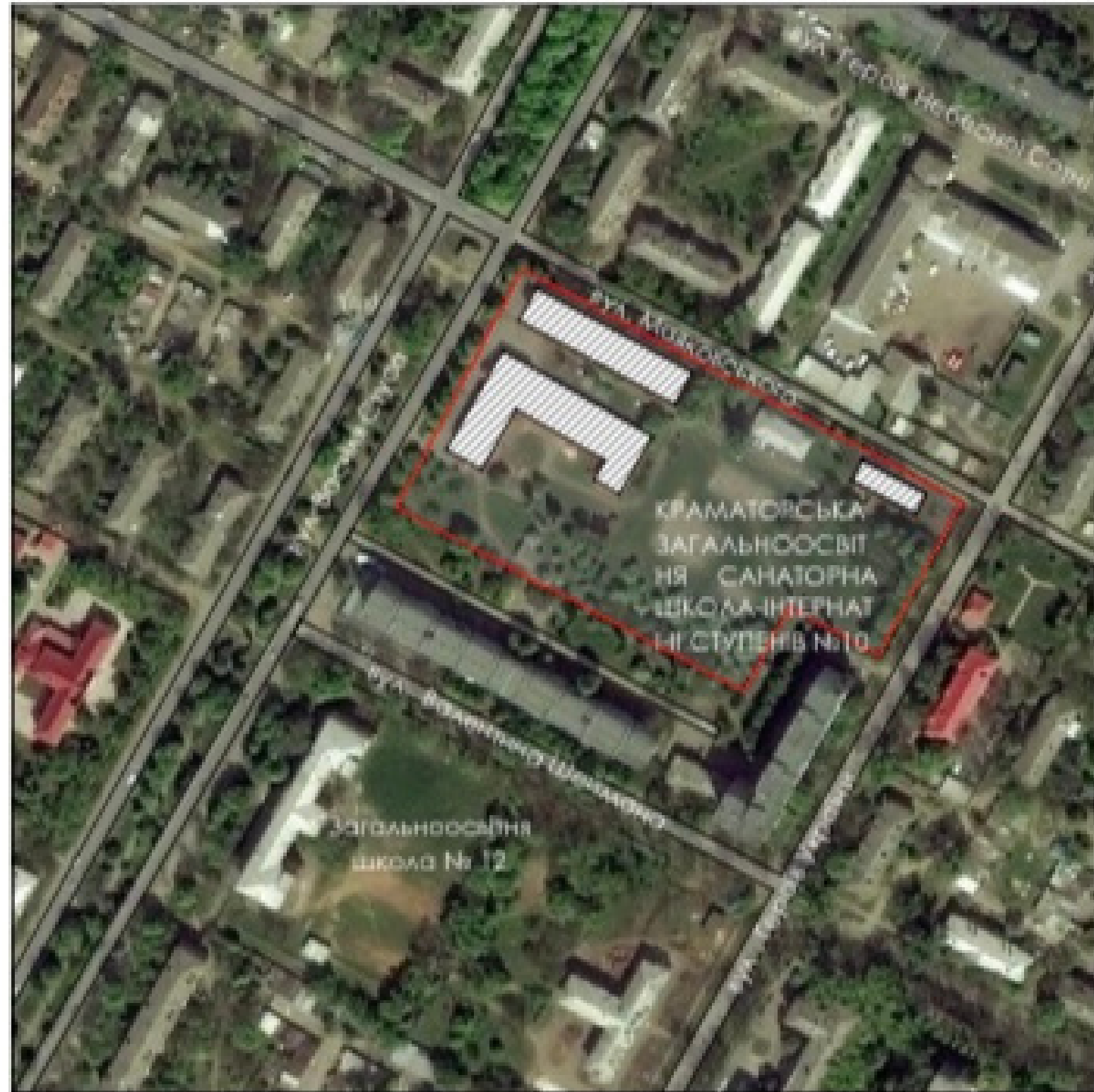
:

# Завдання

## ДИПЛОМНОЇ РОБОТИ:

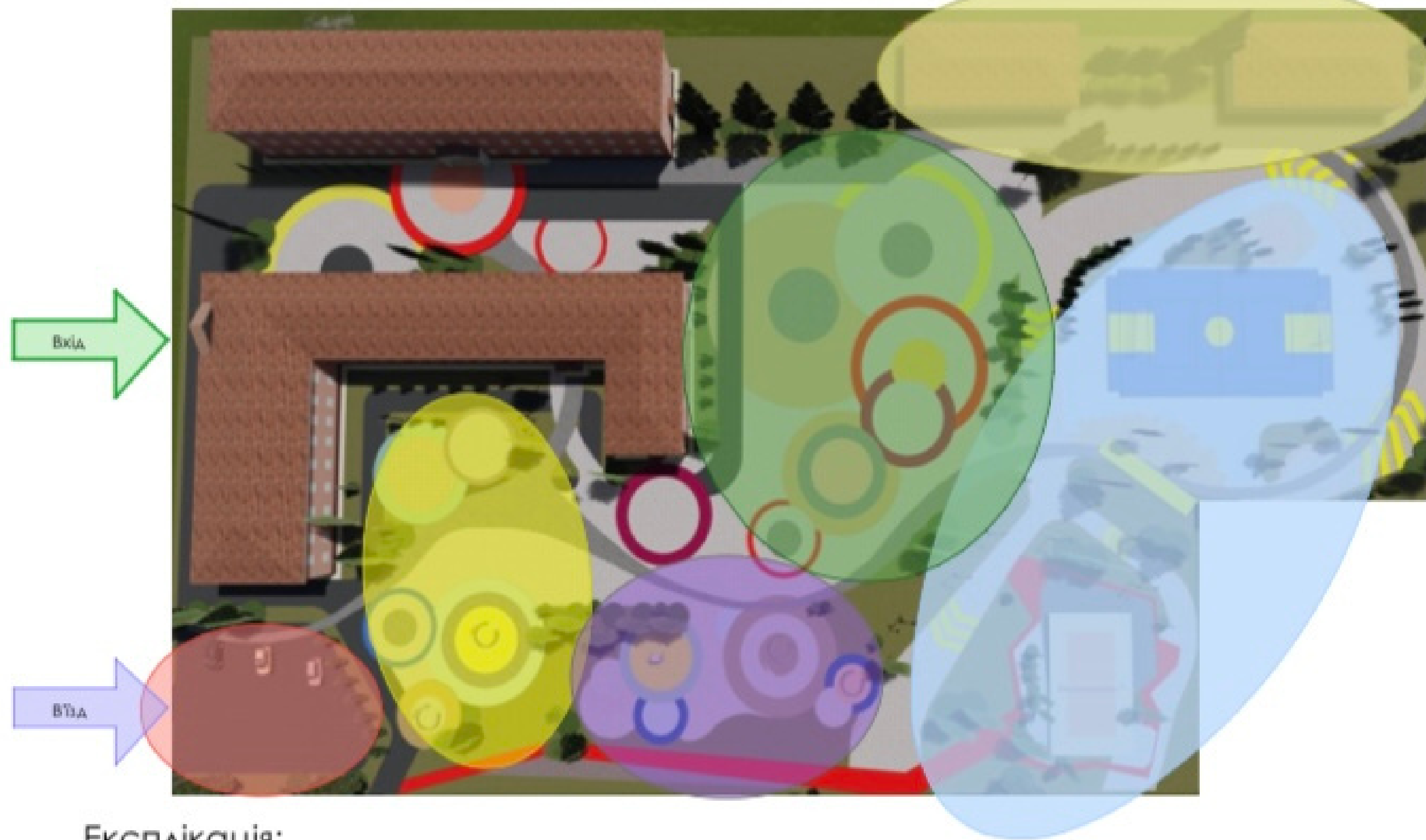
- запропонувати варіанти формування класів для хворих дітей та їх дизайн;
  - розробити сучасний інклюзивний дизайн ;
  - розкрити принципи ландшафтно-планувальної організації ;
  - визначити засоби створення ландшафтного середовища та середовища інтер'єру;
  - розробити концепцію та функціональне зонування середовища Краматорської школи;
  - сформулювати архітектурно-планувальну організацію території.
-

# Ситуаційний план



Вул. Василя Стуса, 15

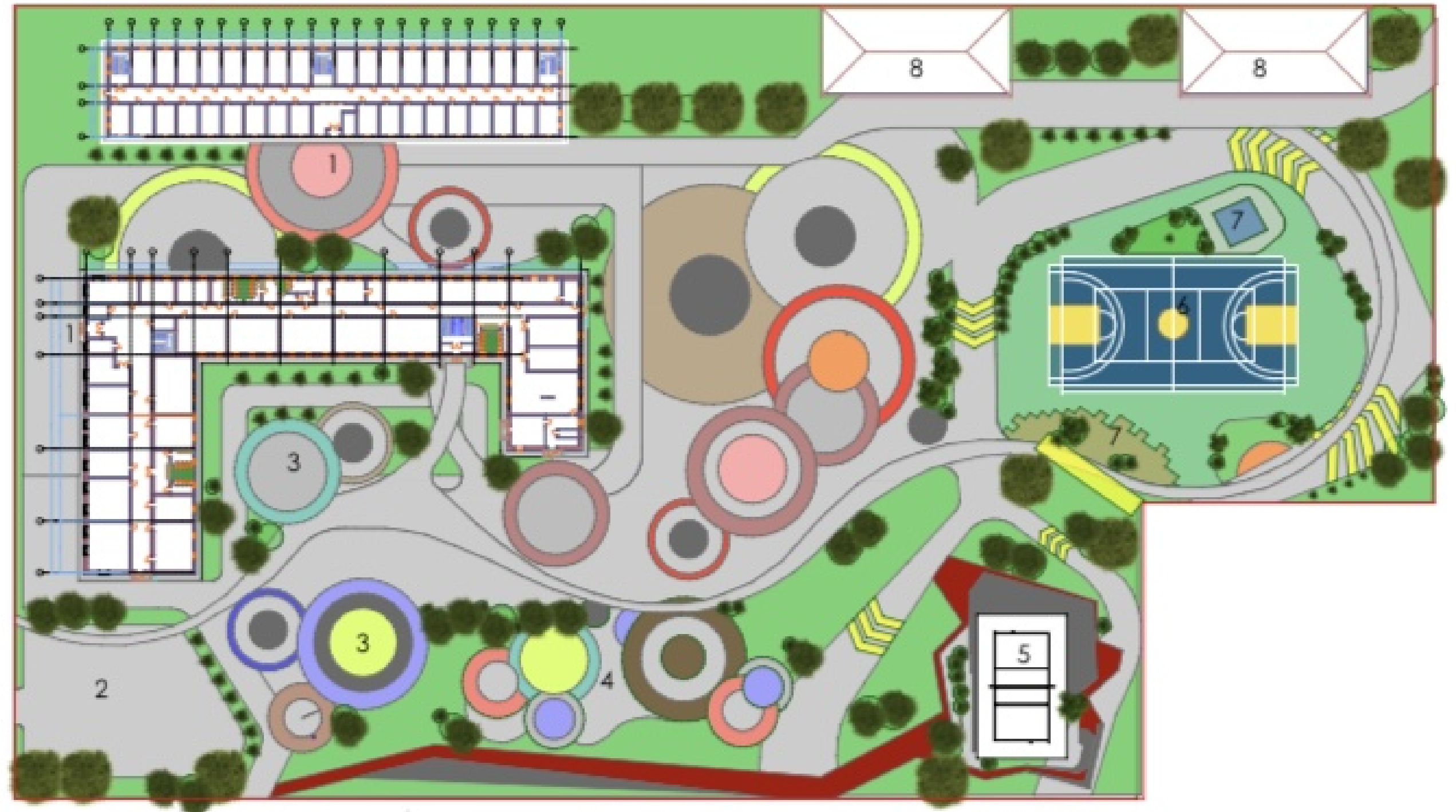
# Зонування територій



Експлікація:

- господарська зона
- спортивна зона
- зона відкритих класів
- рекреаційна зона
- парковка
- дитяча ділянка

Рис.	Колір	Позн.	Назва	Позн.	Дата	ІНКЛЮЗИВНИЙ ДИЗАЙН КРАМАТОРСЬКОЇ СПЕЦІАЛІЗОВАНОЇ ШКОЛИ - ІНТЕРНАТ №10				
						Зонування території	П			
Виконала: Бодурина С.						Схема, план, умовні позначення			НАККІМ	
Перевірила:										



**Експлікація:**

- 1. Вхідна зона
- 2. Парковка
- 3. Відкриті класи
- 4. Дитячий майданчик
- 5. Волейбольний майданчик
- 6. Футбольне поле
- 7. Спортивний майданчик
- 8. Господарська споруда

**Умовні позначення:**

- межа ділянки
- проїжджа частина
- пішохідна доріжка
- велосипедна доріжка
- зелені насадження

						ІНЖЕНЕРНИЙ ДИЗАЙН-КРАМОТОРСЬКИЙ СПЕЦІАЛІЗОВАНОЇ ШКОЛИ - ІНТЕРНАТ №10				
№	Вид	Пов.	Міс.	Дата	Лист	ГЕНПЛАН		Стр.	Лист	Лист
								П		
						Схема план. умовні позначення		НАЗВЕД.		

# Дендроплан



Бадан серцелисий  
Витерглоу



Спирей Вангупта



Іва вавілонська



Ілівець



Сосна кримська



Черемуха півдня



Сосна чорна



Туя Смарагд

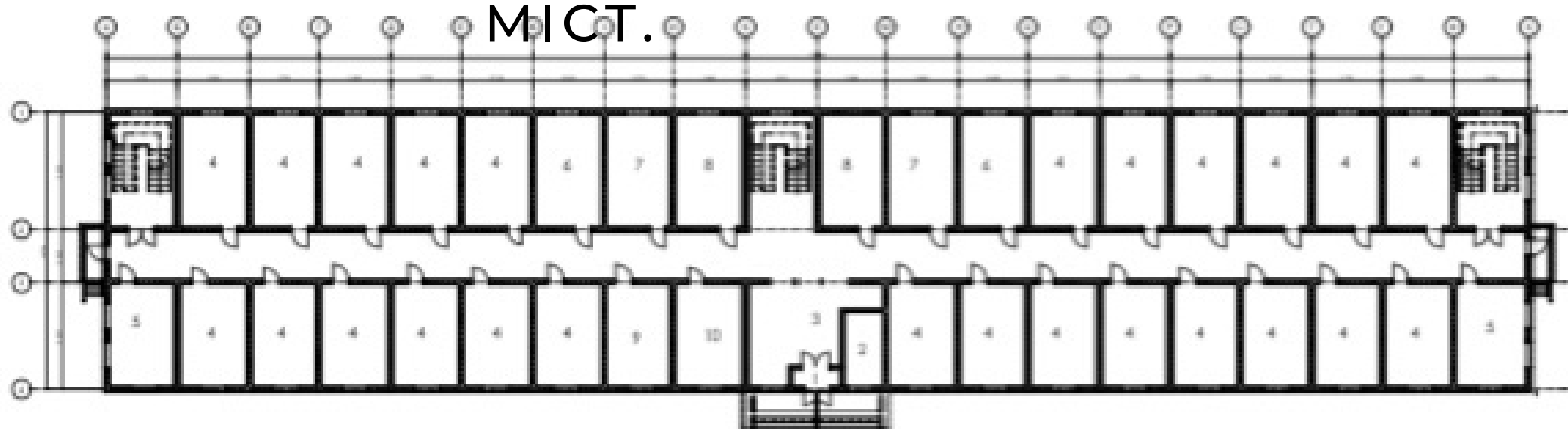
№	№	№	№	№	№	№Пр№-#ПодID				
Ім.	Кат.	Пост.	МДж.	Пост.	Дата	ІНКЛЮЗИВНИЙ ДИЗАЙН КРАМАТОРСЬКОЇ СПЕЦІАЛІЗОВАНОЇ ШКОЛИ - ІНТЕРНАТ №10				
Виконав:	Белуїна С.					Дендроплан		Сторінка	Аркуш	Аркушів
Перевірив:								П		
						Схема, план, умовні позначення		НАККІМ		



# План проекту



ЕКСПЛІКАЦІЯ:	
1.	Тамбур
2.	Хол
3.	Охрана
4.	Вчительська
5.	Кабінет загучей
6.	Кабінет хімї
7.	Лаборантська каб. хімї
8.	Санвузел для вчителей
9.	Кабінет фізики
10.	Лаборантська каб. фізики
11.	Кімната реабілітації
12.	Кабінет географії
13.	Лаборантська каб. географії
14.	Підсобне приміщення
15.	Кабінет інформатики
16.	Кабінет математики
17.	Кабінет англійської мови
18.	Кабінет Біології
19.	Кабінет культурології
20.	Майстерня
21.	Майстерня
22.	Об'єднана зала
23.	Мийна
24.	Кладова
25.	Завантажувальна
26.	Кухня
27.	Гардероб для вчителей
28.	Гардероб для дітей
29.	Кабінет начальника класів
30.	Кабінет образотворчого мистецтва
31.	Кімната тех. персоналу
32.	Кабінет медсестри
33.	Кабінет укр. мови
34.	Конференц зал

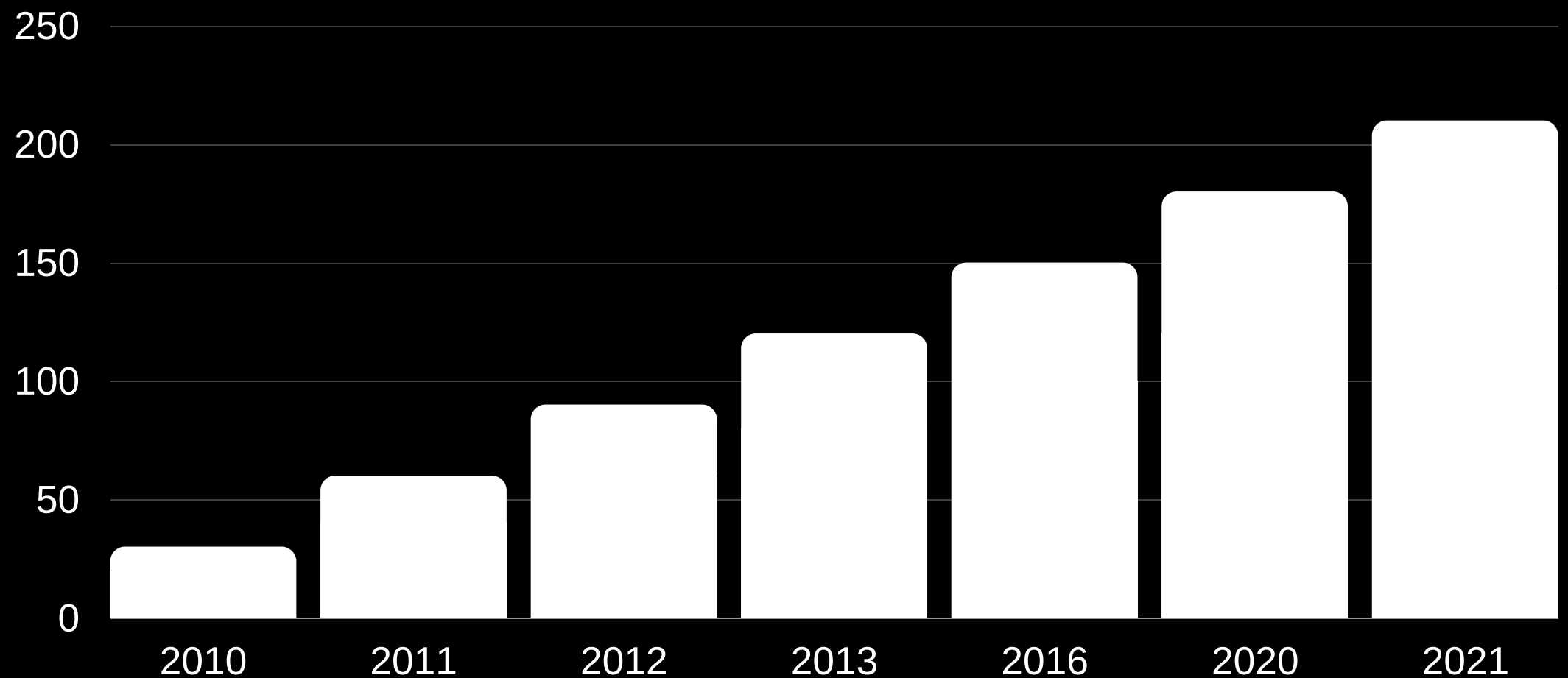


Дані учнів за  
2010-2021 рр.

---

В школі навчається  
250 учнів із яких 110  
проживає на території  
школи.

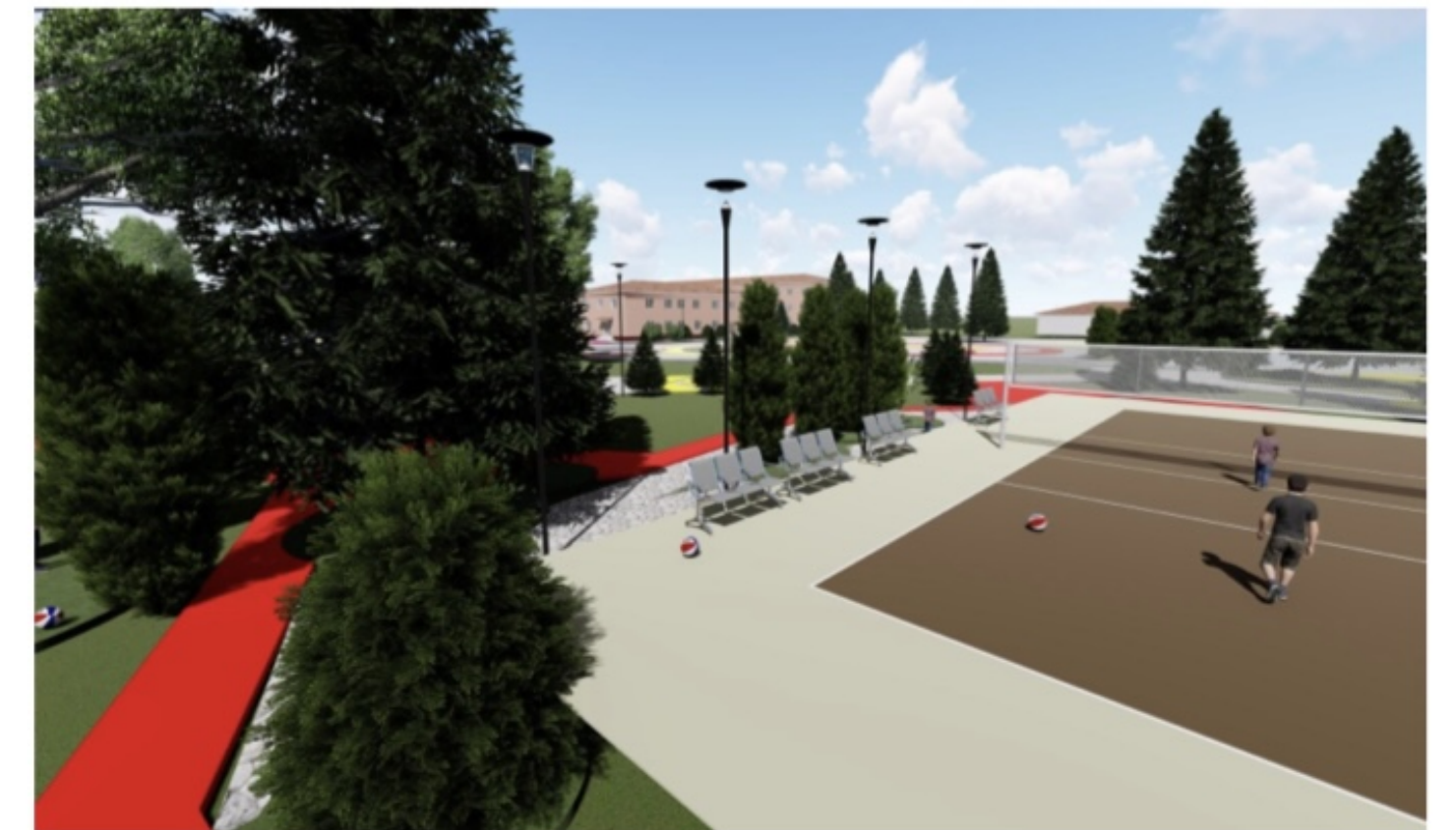
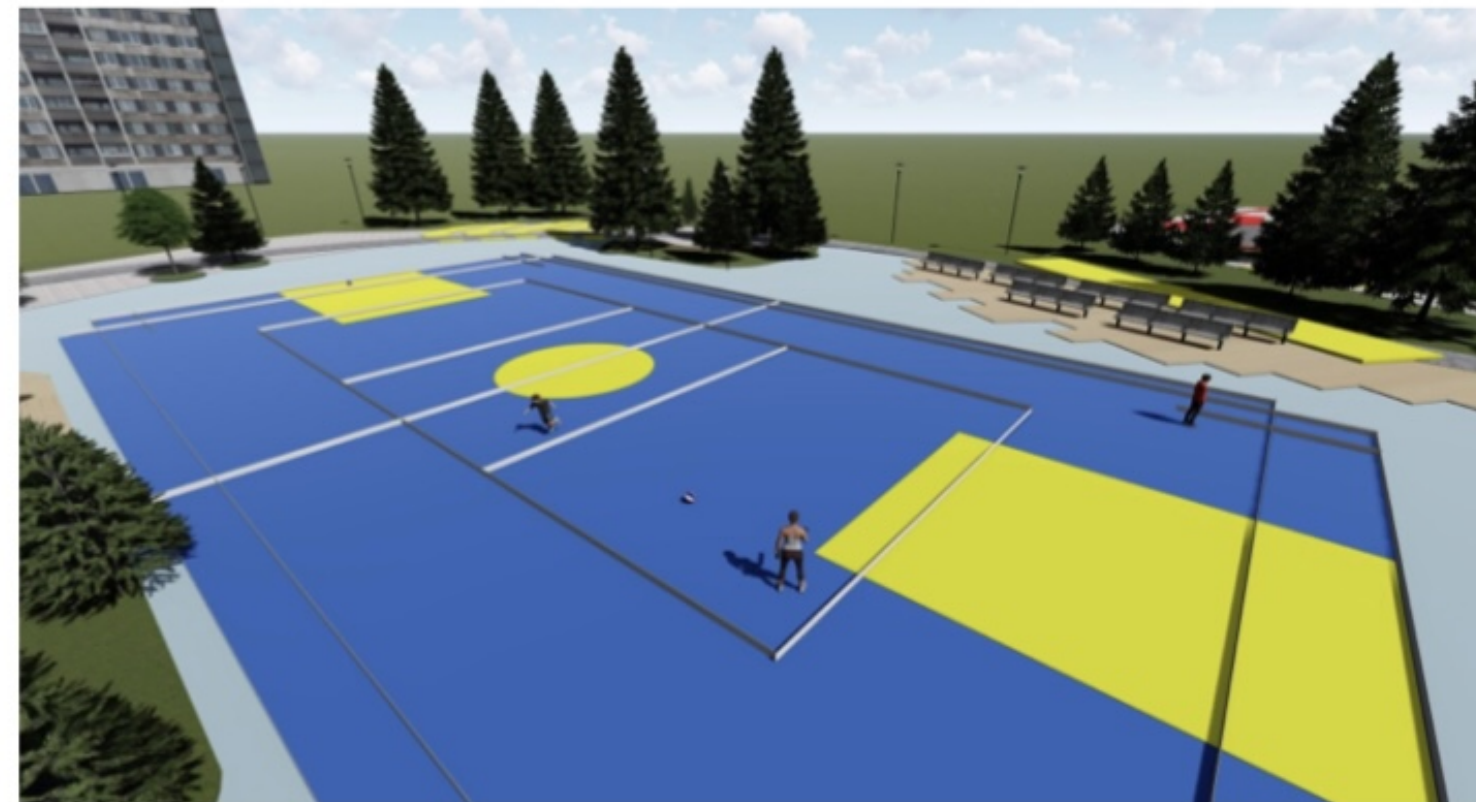
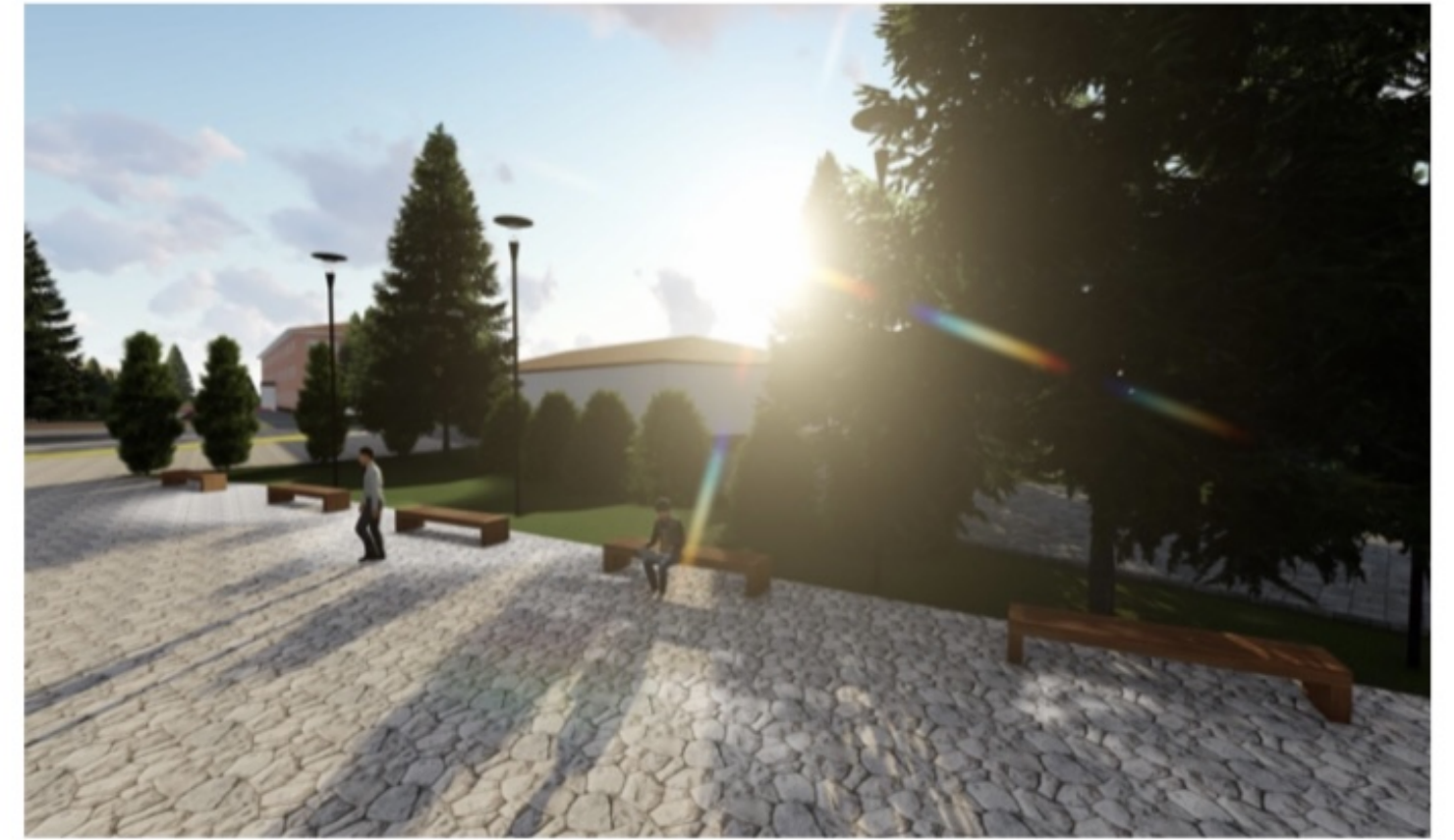
# Кількість учнів з захворюванням



# Преклад Визуал



# Візуалізація



# ВИСНОВКИ

НА ОСНОВІ МЕТОДИКИ ВІЗУАЛЬНОГО ПРОЕКТУВАННЯ ЯК СУЧАСНОГО ПІДХОДУ ДО ВИКОРИСТАННЯ ІНФОРМАЦІЙНИХ ТЕХНОЛОГІЙ ЗДІЙСНЕНО ЗОНУВАННЯ ВНУТРІШНЬОГО СЕРЕДОВИЩА, ЗОКРЕМА ВИДІЛЕНІ НАСТУПНІ ЗОНИ - НАВЧАЛЬНІ КЛАСИ, ПРИМІЩЕННЯ ДЛЯ ПРОЖИВАННЯ ШКОЛЯРІВ, БІБЛІОТЕКА, АДМІНІСТРАТИВНА ЗОНА, ТЕХНІЧНА ЗОНА, МЕДИЧНА ЗОНА, САНІТАРНО-ГІГІЄНІЧНА ЗОНА.

ПРИ ФОРМУВАННІ ОЗЕЛЕНЕННЯ В ІНТЕР'ЄРІ ТРЕБА ВРАХОВУВАТИ ФІТОНЦИДНІ РОСЛИНИ, В ЯКИХ Є БІОЛОГІЧНО АКТИВНІ РЕЧОВИНИ, ЩО ВБИВАЮТЬ РІСТ І РОЗВИТОК ТУБЕРКУЛЬОЗНОЇ ПАЛИЧКИ ТА ІНШИХ БАКТЕРІЙ

ПРИ ЗОНУВАННІ ЛАНДШАФТНОГО СЕРЕДОВИЩА МИ ВИДІЛИЛИ ВХІДНУ ЗОНУ, ЦЕНТРАЛЬНИЙ МАЙДАНЧИК, ЗОНУ ВОДНОГО РЕЛАКСУ, КЛАСИ ПІД ВІДКРИТИМ НЕБОМ, ГОСПОДАРСЬКУ ЗОНУ.