

**МІНІСТЕРСТВО КУЛЬТУРИ ТА ІНФОРМАЦІЙНОЇ ПОЛІТИКИ УКРАЇНИ
НАЦІОНАЛЬНА АКАДЕМІЯ КЕРІВНИХ КАДРІВ КУЛЬТУРИ ТА МИСТЕЦТВ
ІНСТИТУТ ДИЗАЙНУ ТА РЕКЛАМИ**

**КВАЛІФІКАЦІЙНА РОБОТА
на здобуття освітнього ступеня бакалавр
на тему:**

**«Реконструкція зимового саду у
м.Трускавець»**

Виконала студентка 4 курсу
групи БДЗ – 12-7
Спеціальність – 022 «Дизайн»
Шемеляк Ірина Андріївна
Керівник: кандидат біологічних наук,
доцент Крупкіна Людмила Іванівна

СТРУКТУРА РОБОТИ

ВСТУП

Актуальність

полягає в тому що в зимовому саду в санаторії “Південний” у місті Трускавець в даний час проведена реставрація та розбудова будівлі, але концепція дизайну середовища відсутня.

Предмет дослідження

особливості формування біологічних груп із тропічних та субтропічних рослин в кліматичних умовах існуючого саду.

Об'єкт дослідження

існуючий зимовий сад на території санаторію “Південний” у місті Трускавець.

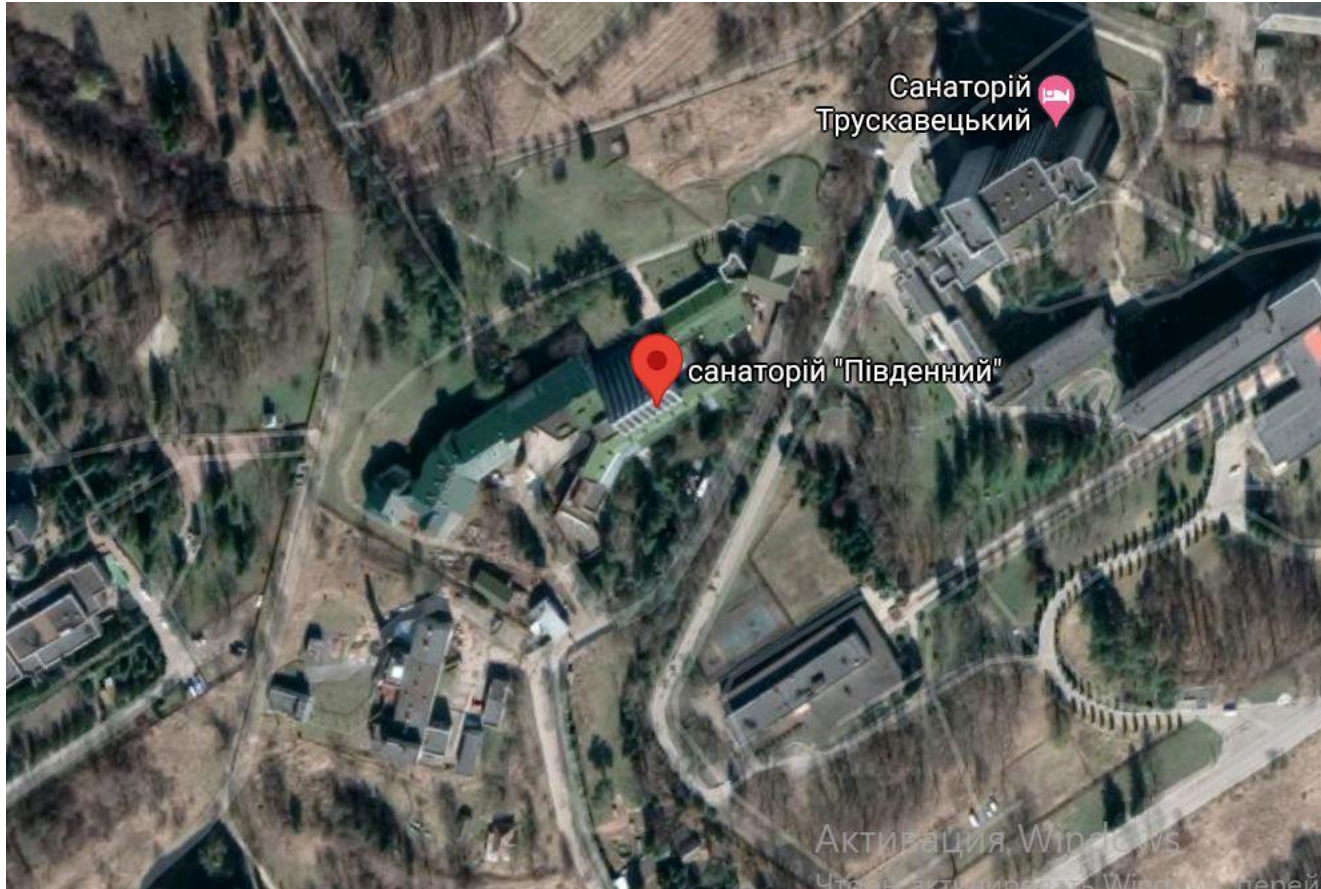
Мета дослідження

розробити проект зимового саду та запропонувати зміни на існуючому об'єкті (реконструкцію) відповідно до вимог сучасності та авторського підходу.

Задачі дослідження

- - розглянути основні параметри клімату зимового саду;
- - дослідити вимоги, що пред'являються до конструкції: опалення, вентиляції та освітлення зимового саду;
- - охарактеризувати особливості оформлення інтер'єру зимового саду;
- - надати пропозицію щодо реконструкції даного зимового саду, а саме запропонувати поділ саду на функціональні зони, добрати асортимент рослин, сформувані життєздатні угруповання, розробити дизайн усієї території та детальну проробку окремих зон;
- - дослідити особливості проектування зимових садів в інтер'єрі;

СИТУАЦІЙНИЙ ПЛАН



 вулиця Городище, 2а, Трускавець

ОСНОВНІ ПРАВИЛА ОФОРМЛЕННЯ ЗИМОВОГО САДУ

Правило екологічності

Принцип рівноваги

Відповідність стилю

Відповідність настрою

Фотофіксація існуючого зимового саду

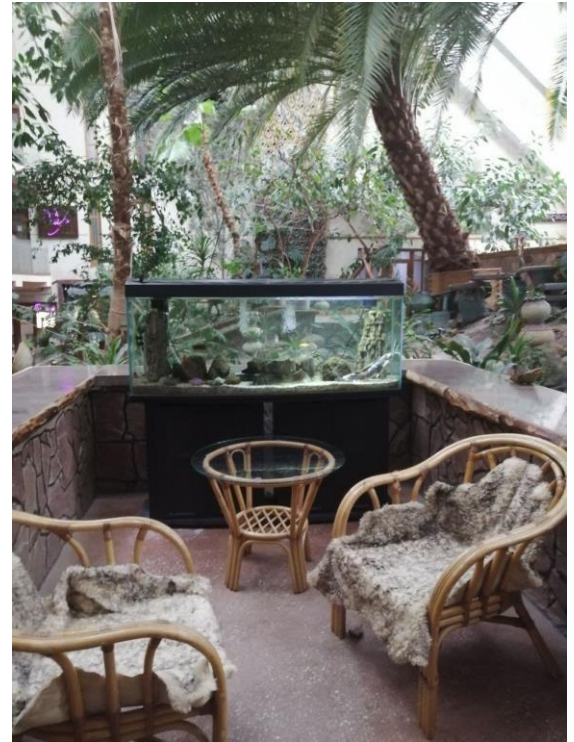
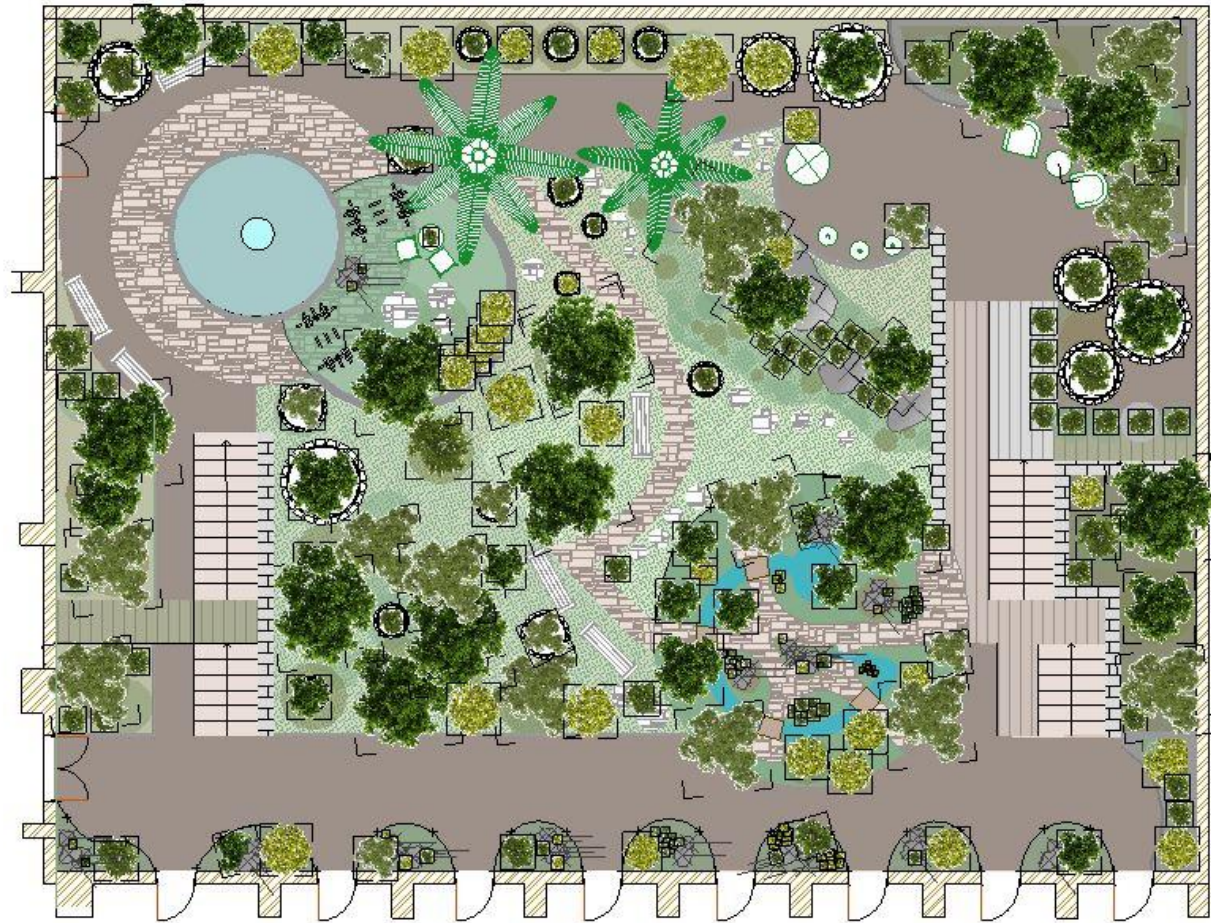


СХЕМА ГЕНЕРАЛЬНОГО ПЛАНА



АСОРТИМЕНТ РОСЛИН

1. Мох іспанський - *Tillandsia usneoides*
2. Калина вічнозелена - *Viburnum tinus* L.
3. Гібіскус китайський - *Hibiscus rosa-sinensis* L.
4. Диффенбахія плямиста - *Dieffenbachia maculata*
5. Драцена Гукера - *Dracaena hookeriana* C. Koch
6. Камелія японська - *Camellia japonica* L.
7. Фікус ліроподібний - *Ficus lyrata*
8. Лавр благородний - *Laurus nobilis* L.
9. Каланхое Адамса - *Kalanchoe Adans*
10. Мирт звичайний - *Myrtus communis* L.
11. Пеларгонія зональна - *Pelargonium zonale* L.
12. Акант м'який - *Acanthus mollis* L.

ПРИКЛАДИ КОМПОЗИЦІЙ- ФРАГМЕНТИ САДУ



- Тривало квітучі орхідеї фаленопсиси в оточенні традесканції смугастої.
- На першому плані банан фоном якому є драцена Гуккера, гузманія та зліва цикас.



- Куточок віялоподібних пальм – хризолідокарпус та хамедорея прекрасний фон для декоративної лавки. В якості ґрунтовкривних висадили сциндапус золотистий, рускус, аспарагус Шерцера.



- Штучне озеро
- В оточенні аруму італійського, папороті цинтромаіуму, антуріуму андре та філодендронів.
- Довгі пагони тілландсії уснієвидної (іспанського моху) звисають над водою



- Яскрава композиція в центрі якої аллоказія та антуриум Андре на фоні квітучого бальзаміну, гербери та декоративно листяних: бегонії, пеперомії та двох корделін.



- В одному з кутків до існуючих фінікових пальм пропонуємо висадити високі банани, сформовані кодієуми, філодендрони з розсіченими листками та 2 екземпляри корделіни.

ВИСНОВКИ

- 1. Зимовий сад – це вишуканий елемент дизайну інтер'єру. За типом організації він може бути рекреаційного та оранжерейного типу. За розташуванням відносно будинку – частиною інтер'єру, прибудований до однієї із сторін будинку або забудований абсолютно окремо від застройки, і саме такий сад організують по типу оранжереї.
- 2. Сучасні технології дають можливість створити будь які умови мікроклімату для успішного вирощування тропічних і субтропічних рослин, що гарантує високий декоративний ефект створених груп.
- 3. Існуючий в санаторії сад знаходиться в рекреаційній зоні і хоча в цілому його дислокація оптимальна для відпочиваючих та існуюча стежкова мережа не забезпечує огляд рослини.
- 4. Рослини знаходяться в незадовільному стані і перш за все тому, що товстий шар мармурової відсипки не дає змоги проводити агротехнічні заходи догляду за рослинами. Крім цього асортимент зростаючих тут рослин в більшості тропічного походження, в той час як мікроклімат саду близький до субтропічного.
- 5. В ході реконструкції зимового саду ми пропонуємо зробити наступне:
 - - встановити додаткове інженерне обладнання для покращення мікроклімату саду- підвищення температури до 20 градусів, збільшення вологості повітря та інтенсивності освітлення;
 - - перепланувати територію саду виділивши рекреаційну, комунікативну та технологічну зони;
 - - обрати асортимент рослин які активно будуть рости і розвиватись в даних умовах формуючи високо декоративні групи;
 - - встановити декоративне підсвічування рослин, доріжок та встановити зручні меблі.
- Всі ці заходи забезпечують створення затишного куточка який стане улюбленим місцем відпочинку відвідувачів санаторію.