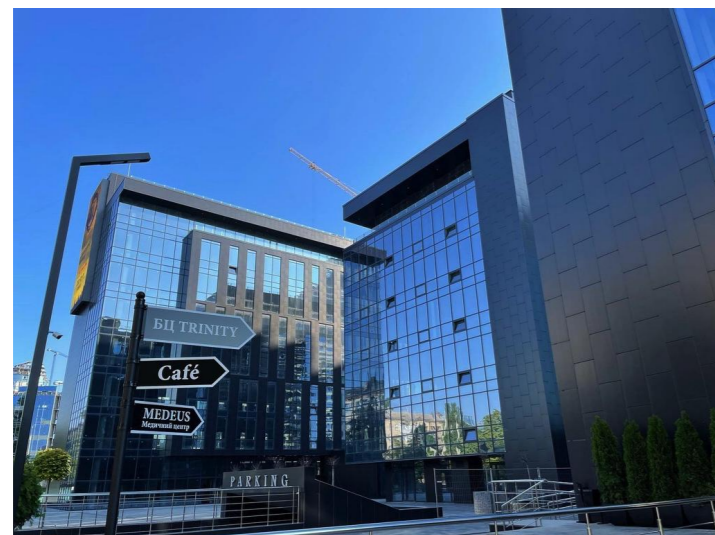


Перелік креслень та візуалізацій		
№	Назва	Примітки
1	Перелік робочих креслень	
2	Ситуаційний план з фотофіксацією об'єкта	
3	План з розмірами приміщень М 1:150	
4	План зонування приміщень М 1:150	
5	План з розташуванням меблів та обладнання М 1:150	
6	Схема розташуванням освітлення М 1:150	
7	Схема покриття підлоги М 1:150	
8	Розгортка стін холу М1:100	
9	План до розгортки холу М1:75	
10	Візуалізація холу Рис. 1	
11	Візуалізація холу Рис. 2	
12	Візуалізація холу Рис. 3	
13	Візуалізація холу Рис. 4	
14	Візуалізація холу Рис. 5	
15	Візуалізація холу Рис. 6	
16	Візуалізація холу Рис. 7	
17	Розгортка стін лекційно-виставкової зали з планом М1:100	
18	Візуалізація лекційно-виставкової зали Рис.1	
19	Візуалізація лекційно-виставкової зали Рис.2	
20	Розгортка стін кімнати для перемовин з планом М1:100	
21	Візуалізація кімнати для перемовин Рис.1	
22	Візуалізація кімнати для перемовин Рис.2	

						НАКККІМ			
						КВАЛІФІКАЦІЙНА РОБОТА			
						Особливості використання екологічних матеріалів у дизайні архітектурного середовища в сучасних умовах	Стадія	Лист	Листов
							РП	1	22
						Перелік робочих креслень	НАКККІМ		
Изм.	Копуч.	Лист	№Док.	Подп.	Дата				
Виконав	Піччук В.М.								
Перевірила	Мазніченко О.В.								



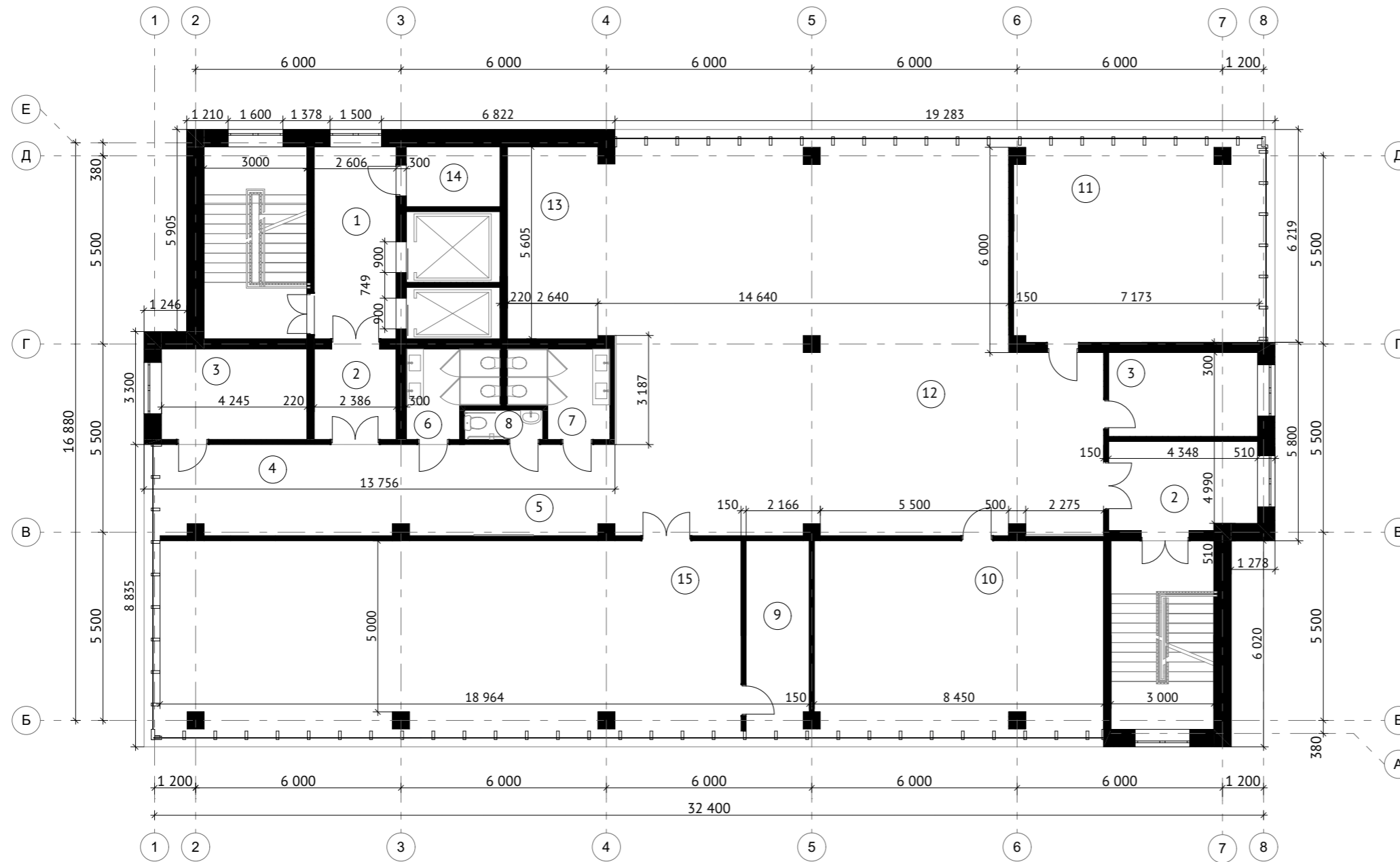
Фотофіксація об'єкту



Умовні позначення

Об'єкт, що розміщений за адресою м. Київ, вул. Товарна, 1

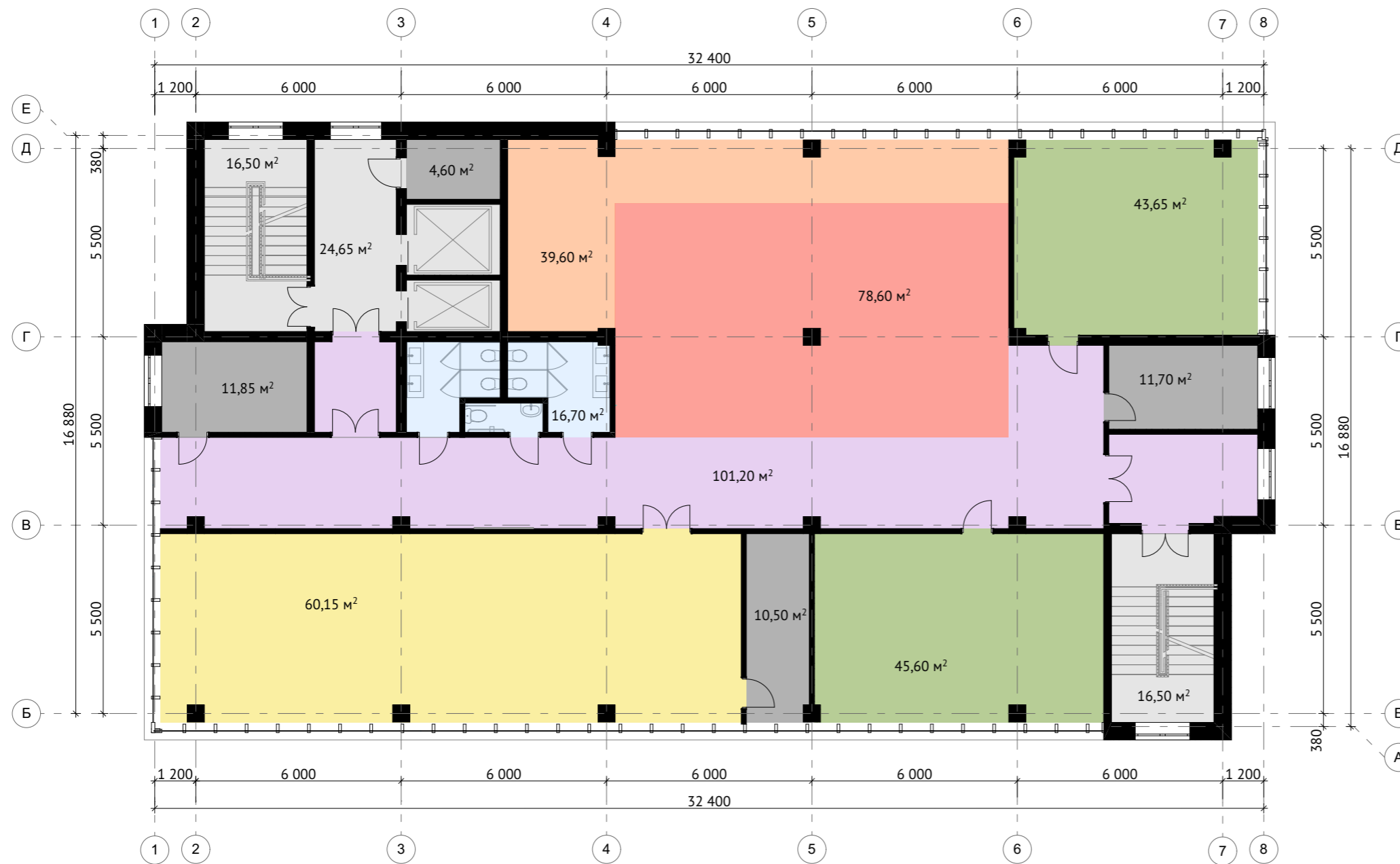
						НАККІМ					
						КВАЛІФІКАЦІЙНА РОБОТА					
Изм.	Копуч.	Лист	№Док.	Подп.	Дата	Особливості використання екологічних матеріалів у дизайні архітектурного середовища в сучасних умовах			Стадия	Лист	Листов
						Ситуаційний план з фотофіксацією об'єкта			РП	2	22
									НАККІМ		



Експлікація приміщень

1. Ліфтовий хол
2. Тамбур
3. Гардероб
4. Рецепція
5. Вестибюль
6. Сан. вузол для чоловіків
7. Сан. вузол для жінок
8. Сан. вузол для маломобільних людей
9. Меблева комора
10. Кімната для перемовин
11. Кабінет
12. Рекреаційна зона
13. Буфет
14. Тех. приміщення
15. Лекційно-виставкова аудиторія

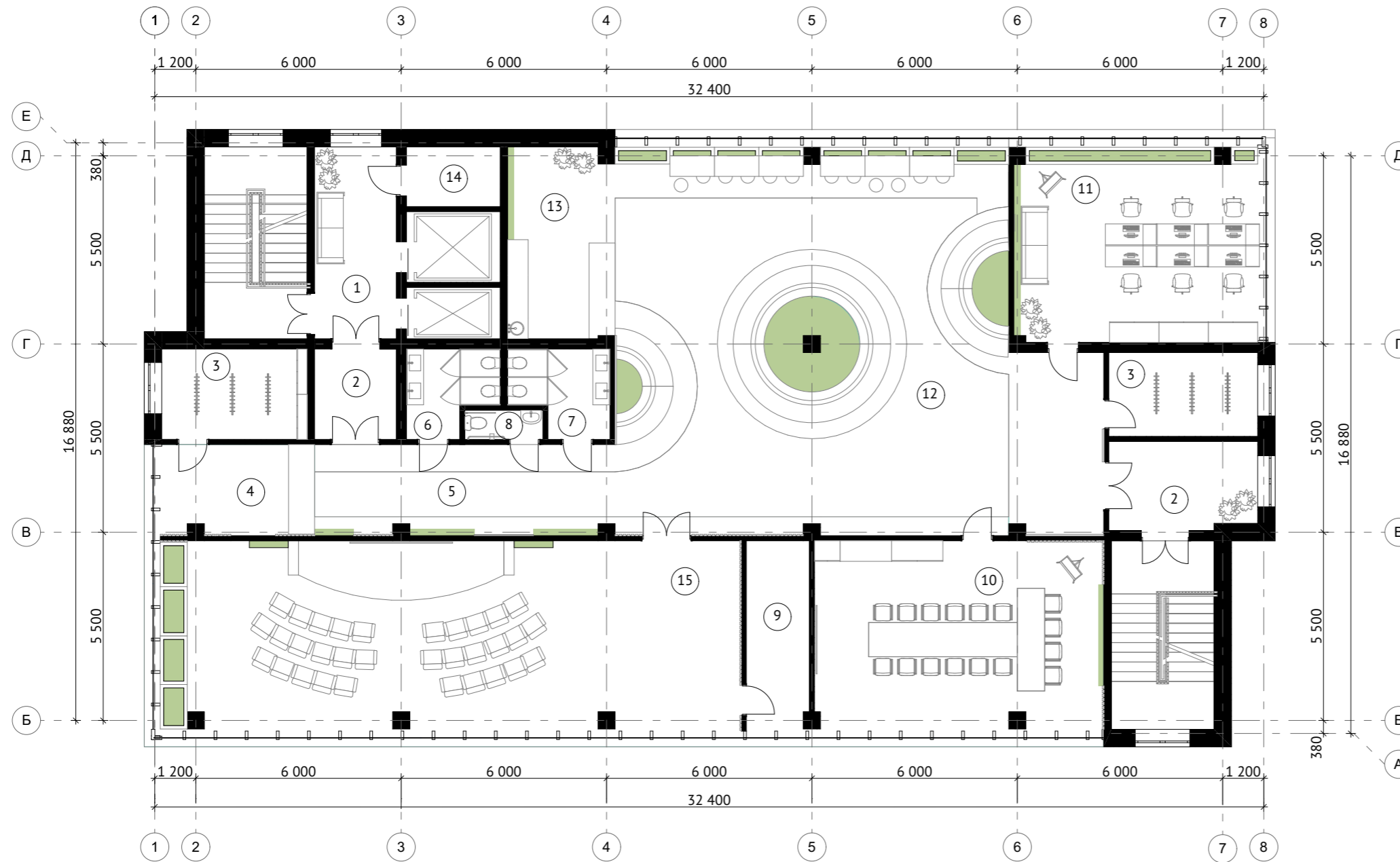
						НАККІМ			
						КВАЛІФІКАЦІЙНА РОБОТА			
Изм.	Копуч.	Лист	№Док.	Подп.	Дата	Особливості використання екологічних матеріалів у дизайні архітектурного середовища в сучасних умовах	Стадия	Лист	Листов
							РП	3	22
Виконав	Піччук В.М.					План з розмірами приміщень М 1:150	НАККІМ		
Перевірила	Мазніченко О.В.								



Умовні позначення

- Транзитна зона
- Санітарно-технічна зона
- Зона вертикальних комунікацій
- Технічні приміщення
- Зона відпочинку
- Зона споживання їжі
- Навчальна зона
- Робоча зона

						НАККІМ			
						КВАЛІФІКАЦІЙНА РОБОТА			
Изм.	Копуч.	Лист	№Док.	Подп.	Дата	Особливості використання екологічних матеріалів у дизайні архітектурного середовища в сучасних умовах	Стадия	Лист	Листов
							РП	4	22
						План зонування приміщень М 1:150	НАККІМ		



Експлікація приміщень

- 1. Ліфтовий хол
- 2. Тамбур
- 3. Гардероб
- 4. Рецепція
- 5. Вестибюль
- 6. Сан. вузол для чоловіків
- 7. Сан. вузол для жінок
- 8. Сан. вузол для маломобільних людей
- 9. Меблева комора
- 10. Кімната для перемовин
- 11. Кабінет
- 12. Рекреаційна зона
- 13. Буфет
- 14. Тех. приміщення
- 15. Лекційно-виставкова аудиторія

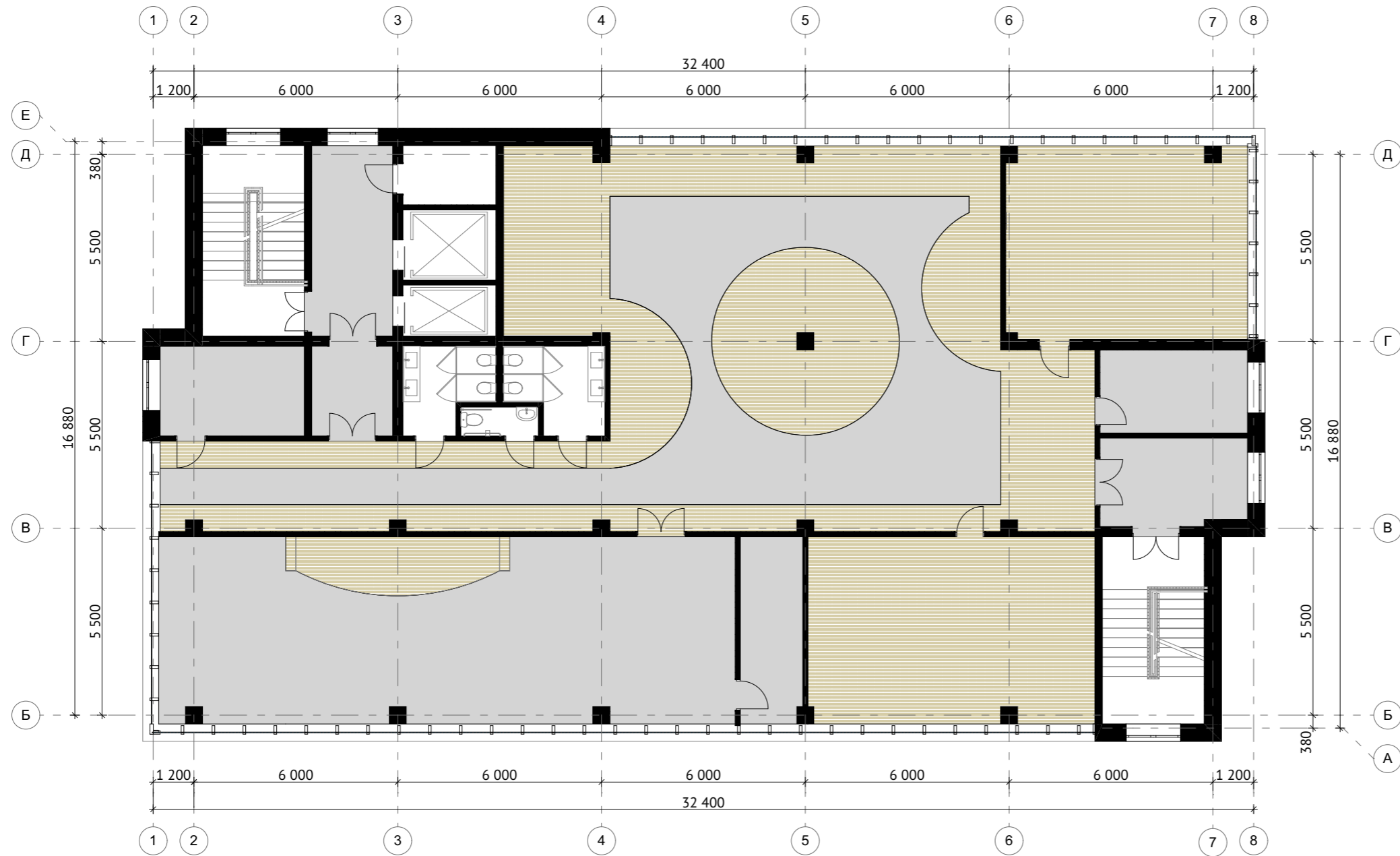
						НАККІМ			
						КВАЛІФІКАЦІЙНА РОБОТА			
Изм.	Копуч.	Лист	№Док.	Подп.	Дата	Особливості використання екологічних матеріалів у дизайні архітектурного середовища в сучасних умовах	Стадия	Лист	Листов
							РП	5	22
						План з розташуванням меблів та обладнання М 1:150	НАККІМ		



Умовні позначення

- Композиція люстри 
- Точковий світильник 
- LED-освітлення 
- Вимикач 1-клавiшний 
- Вимикач 2-клавiшний 
- Лiнiйна LED-пiдсвiтка 

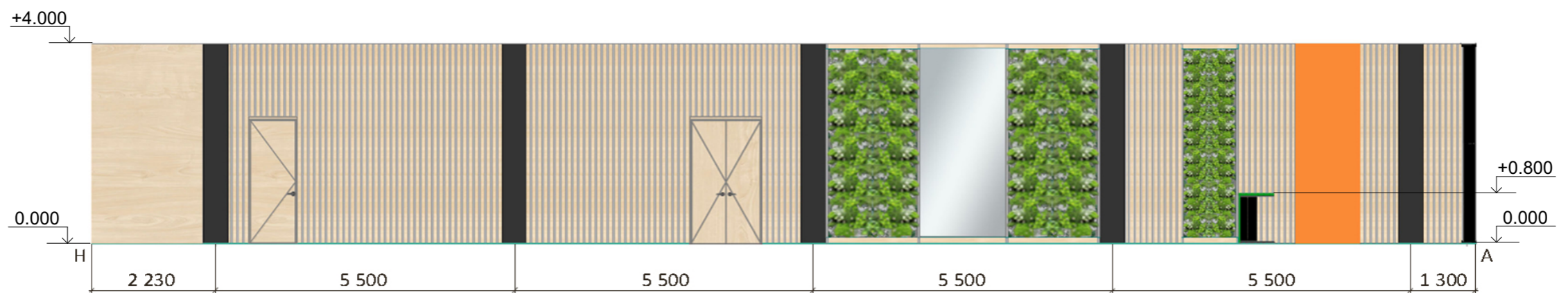
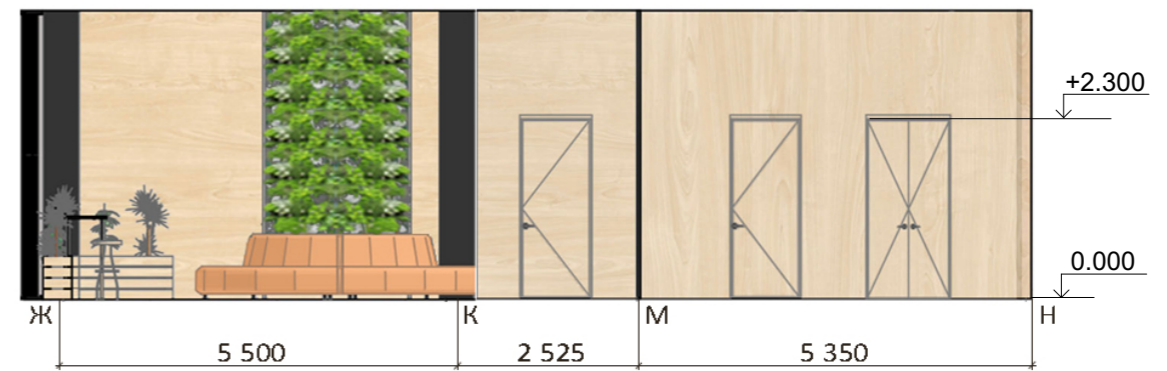
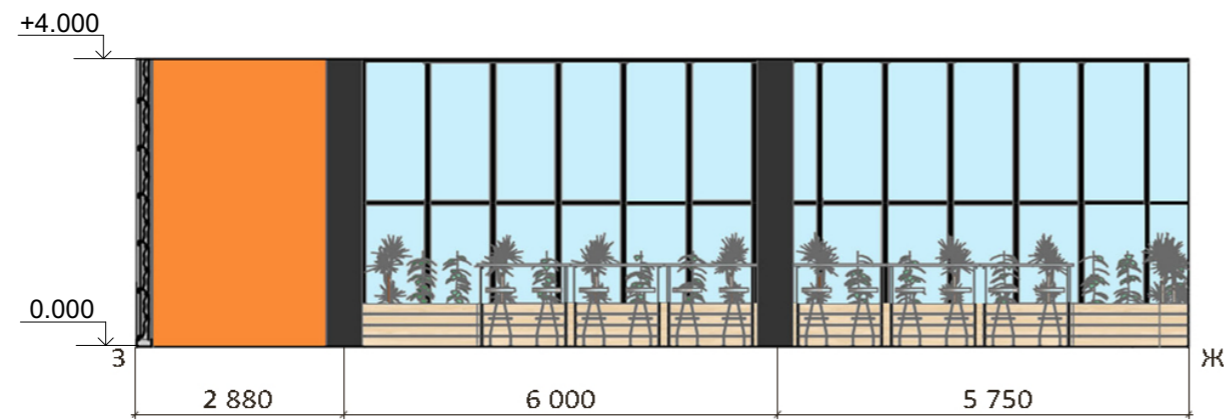
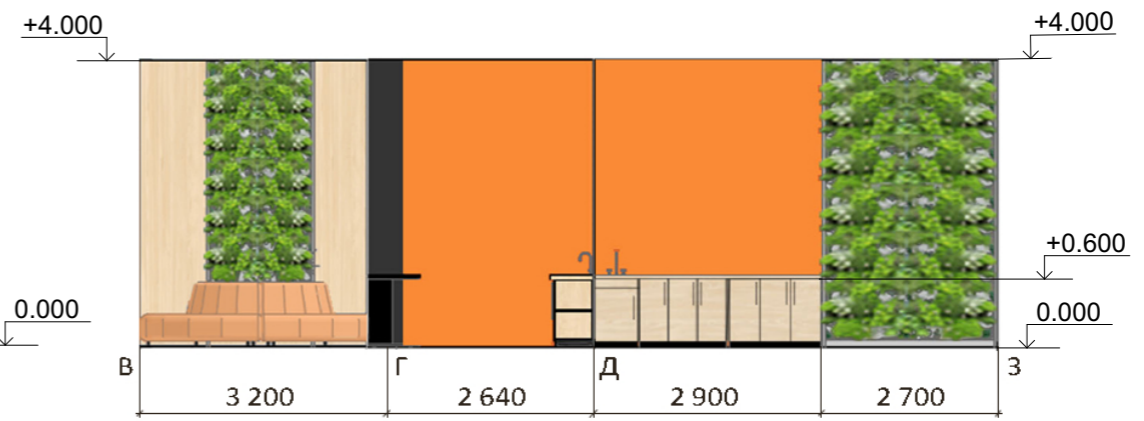
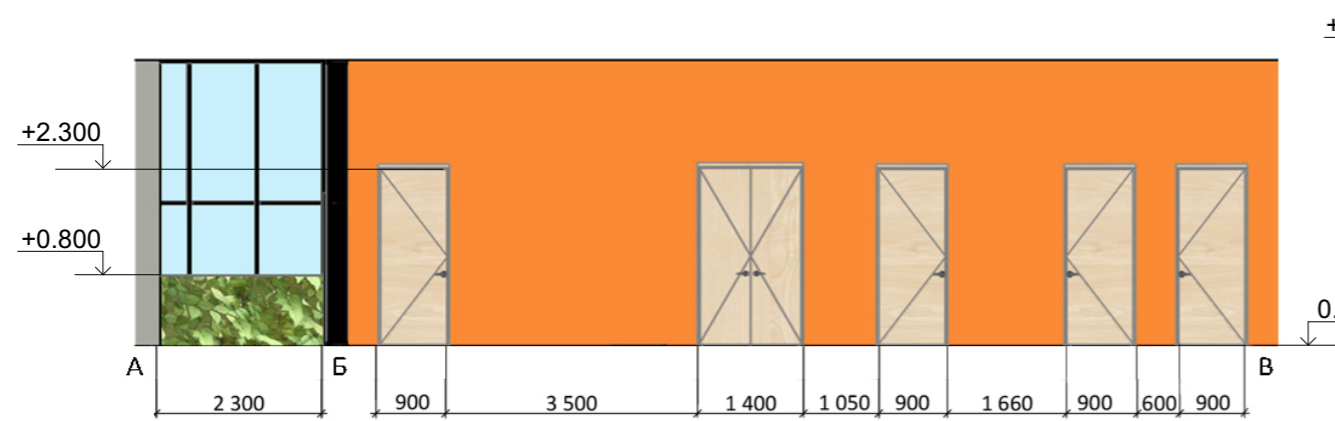
						НАККiМ			
						КВАЛiФiКАЦiЙНА РОБОТА			
Изм.	Копуч.	Лист	№Док.	Подп.	Дата	Особливостi використання екологiчних матерiалiв у дизайнi архiтектурного середовища в сучасних умовах	Стадия	Лист	Листов
							РП	6	22
Виконав	Пiнчук В.М.								
Перевiрила	Мазнiченко О.В.					Схема розташуванням освiтлення М 1:150			
						НАККiМ			



Умовні позначення

- Наливна підлога сірого кольору
- Наливна підлога з імітацією дерева

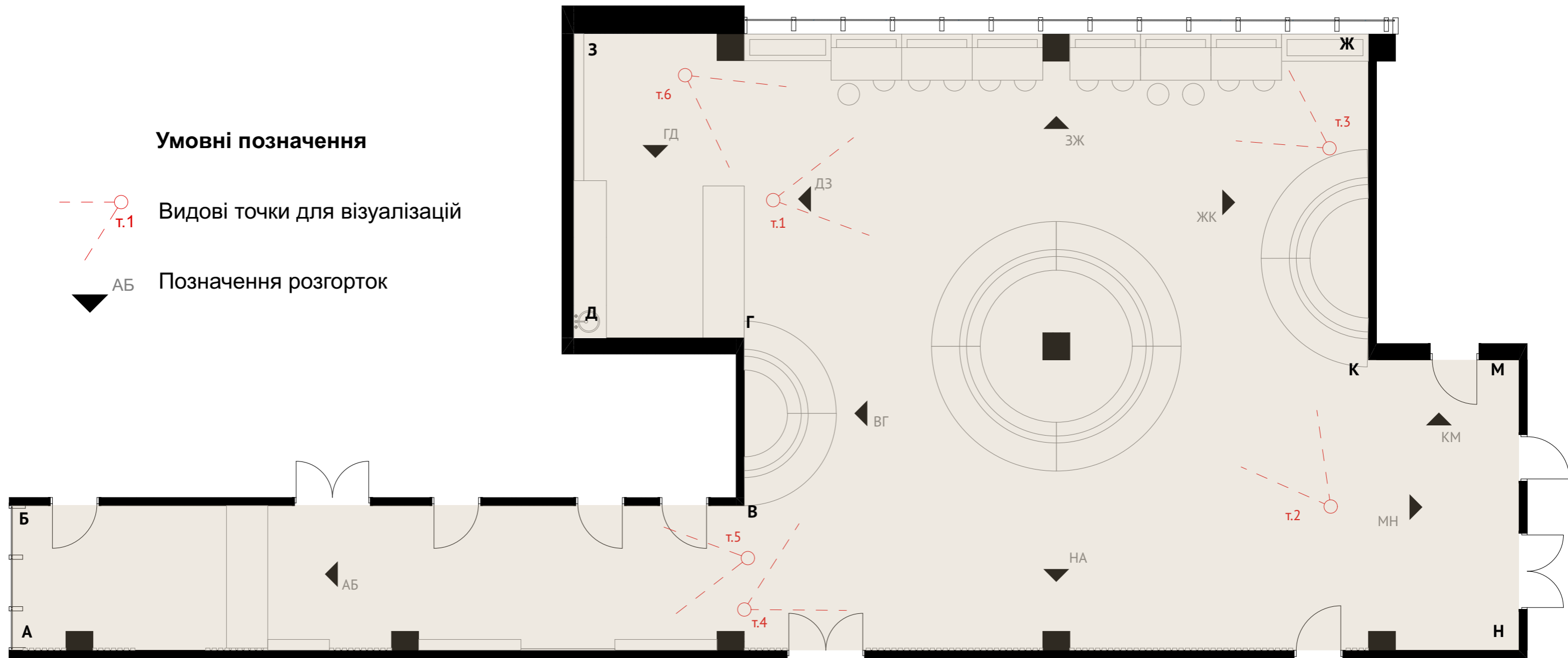
						НАККІМ			
						КВАЛІФІКАЦІЙНА РОБОТА			
Изм.	Копуч.	Лист	№Док.	Подп.	Дата	Особливості використання екологічних матеріалів у дизайні архітектурного середовища в сучасних умовах	Стадия	Лист	Листов
							РП	7	22
						Схема покриття підлоги М 1:150	НАККІМ		



						НАККІМ			
						КВАЛІФІКАЦІЙНА РОБОТА			
Изм.	Копуч.	Лист	№Док.	Подп.	Дата	Особливості використання екологічних матеріалів у дизайні архітектурного середовища в сучасних умовах	Стадія	Лист	Листов
							РП	8	22
						Розгортка стін холу М1:100		НАККІМ	

Умовні позначення

- т.1 Видові точки для візуалізацій
- ▲ АБ Позначення розгорток



						НАККІМ			
						КВАЛІФІКАЦІЙНА РОБОТА			
Изм.	Копуч.	Лист	№Док.	Подп.	Дата	Особливості використання екологічних матеріалів у дизайні архітектурного середовища в сучасних умовах	Стадія	Лист	Листов
							РП	9	22
Виконав	Піччук В.М.						План до розгортки холу М1:75		
Перевірила	Мазніченко О.В.					НАККІМ			



						НАККІМ			
						КВАЛІФІКАЦІЙНА РОБОТА			
Изм.	Копуч.	Лист	№Док.	Подп.	Дата	Особливості використання екологічних матеріалів у дизайні архітектурного середовища в сучасних умовах	Стадія	Лист	Листов
							РП	10	22
						Візуалізація холу Рис. 1	НАККІМ		
Виконав		Піччук В.М.							
Перевірила		Мазніченко О.В.							



						НАККІМ			
						КВАЛІФІКАЦІЙНА РОБОТА			
						Особливості використання екологічних матеріалів у дизайні архітектурного середовища в сучасних умовах	Стадія	Лист	Листов
							РП	11	22
						Візуалізація холу Рис. 2	НАККІМ		
Изм.	Копуч.	Лист	№Док.	Подп.	Дата				
						Виконав	Піччук В.М.		
						Перевірила	Мазніченко О.В.		



						НАККІМ			
						КВАЛІФІКАЦІЙНА РОБОТА			
						Особливості використання екологічних матеріалів у дизайні архітектурного середовища в сучасних умовах	Стадія	Лист	Листов
							РП	12	22
						Візуалізація холу Рис. 3	НАККІМ		
Изм.	Копуч.	Лист	№Док.	Подп.	Дата				
						Виконав			
						Перевірила			
						Піччук В.М.			
						Мазніченко О.В.			



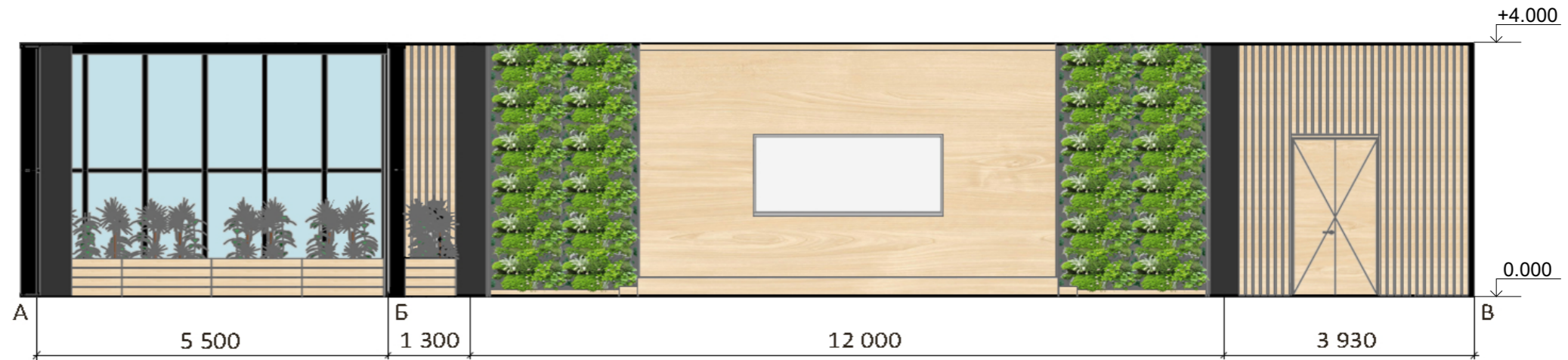
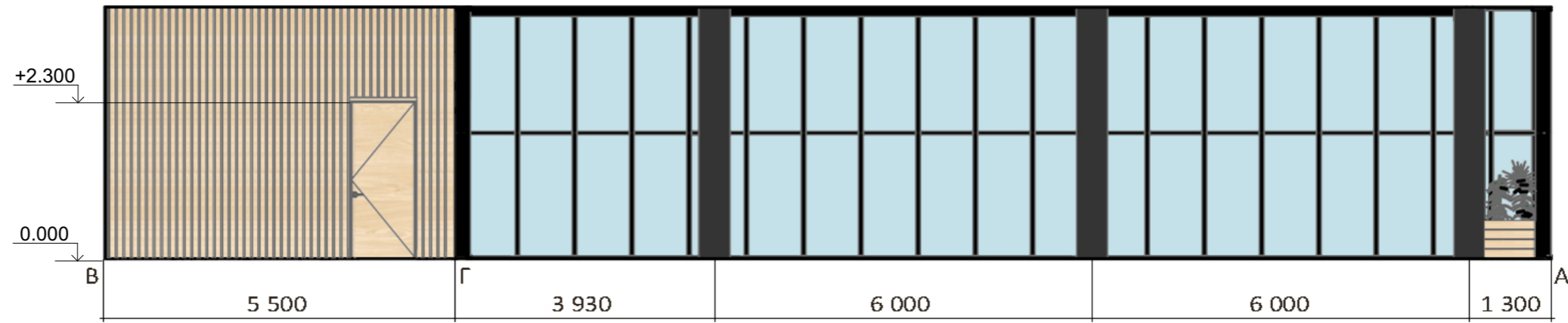
						НАККІМ			
						КВАЛІФІКАЦІЙНА РОБОТА			
Изм.	Копуч.	Лист	№Док.	Подп.	Дата	Особливості використання екологічних матеріалів у дизайні архітектурного середовища в сучасних умовах	Стадія	Лист	Листов
							РП	14	22
						Візуалізація холу Рис. 5	НАККІМ		
Виконав		Піччук В.М.							
Перевірила		Мазніченко О.В.							



						НАККІМ			
						КВАЛІФІКАЦІЙНА РОБОТА			
Изм.	Копуч.	Лист	№Док.	Подп.	Дата	Особливості використання екологічних матеріалів у дизайні архітектурного середовища в сучасних умовах	Стадія	Лист	Листов
							РП	15	22
						Візуалізація холу Рис. 6	НАККІМ		
Виконав	Піччук В.М.								
Перевірила	Мазніченко О.В.								

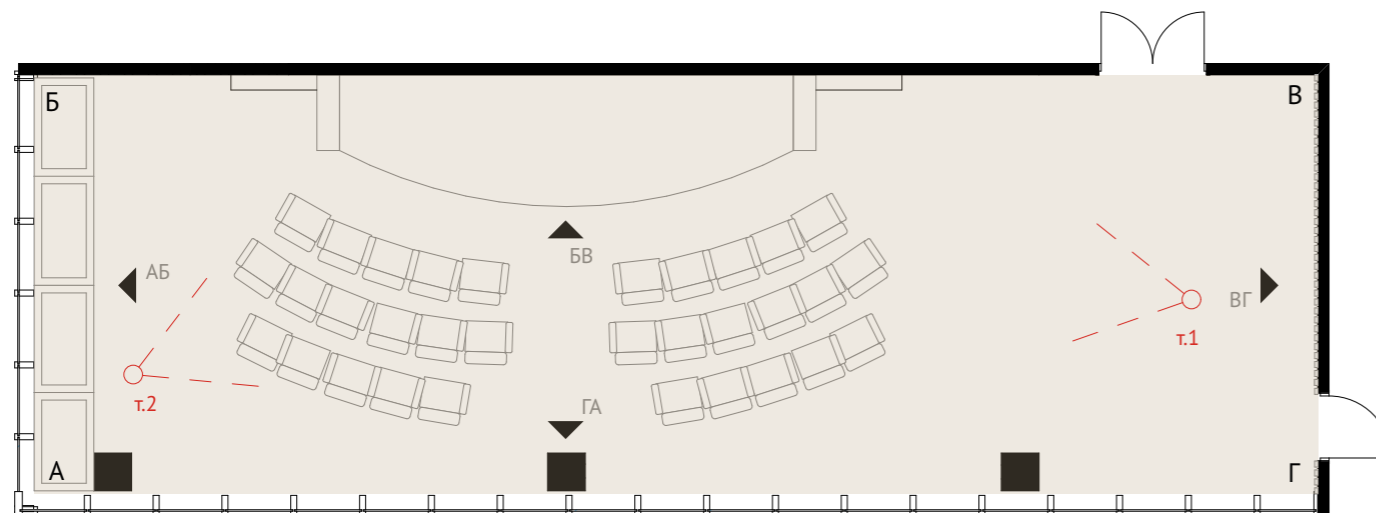


						НАККІМ			
						КВАЛІФІКАЦІЙНА РОБОТА			
						Особливості використання екологічних матеріалів у дизайні архітектурного середовища в сучасних умовах	Стадія	Лист	Листов
							РП	16	22
						Візуалізація холу Рис. 7	НАККІМ		
Изм.	Копуч.	Лист	№Док.	Подп.	Дата				
						Виконав	Піччук В.М.		
						Перевірила	Мазніченко О.В.		



Умовні позначення

- Видові точки для візуалізацій
- Позначення розгорток



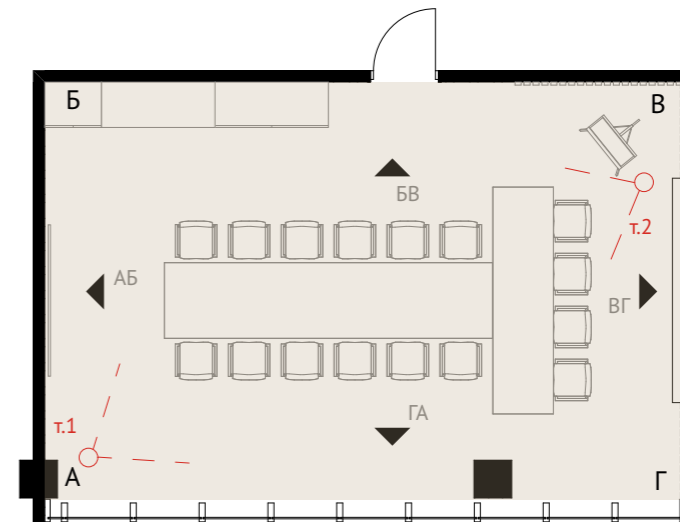
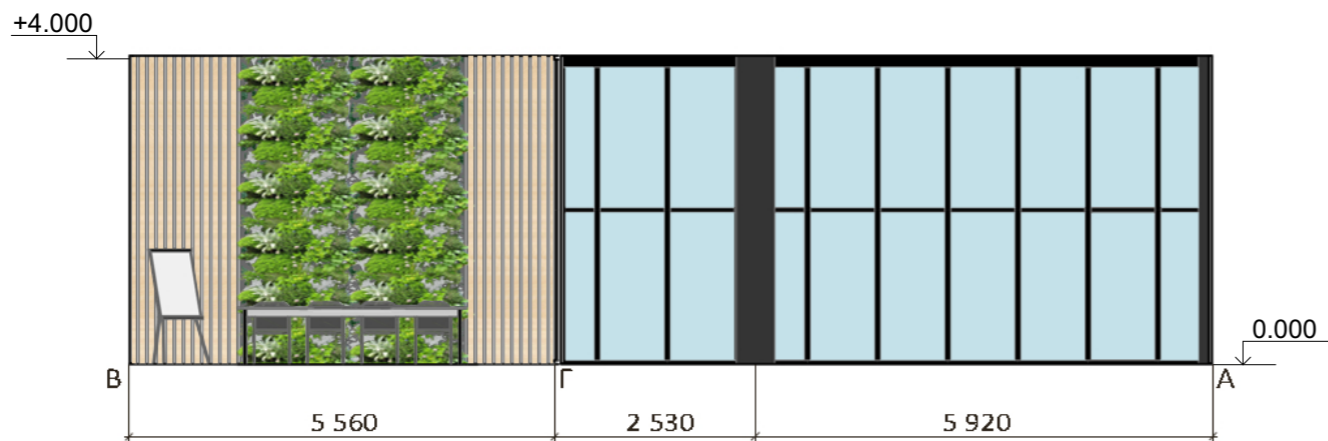
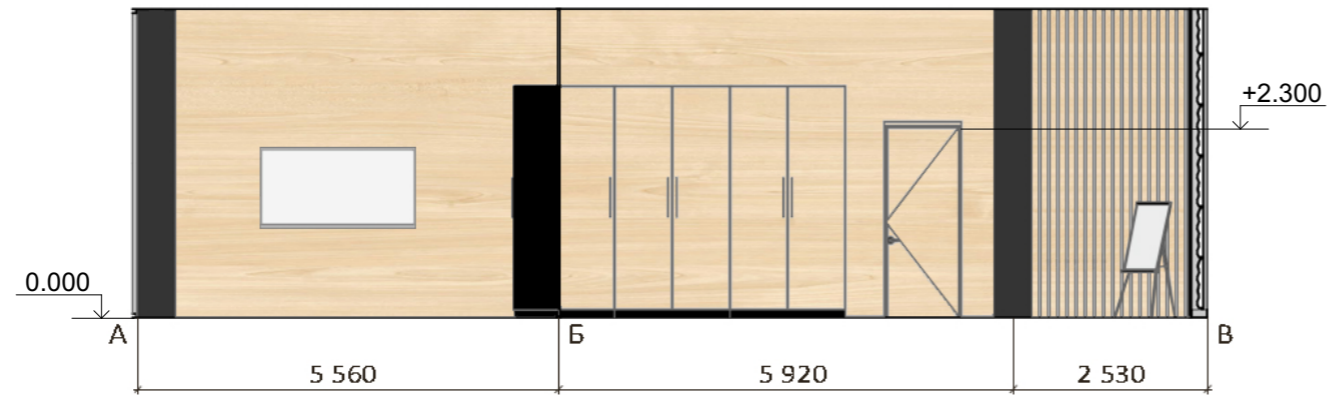
						НАККІМ			
						КВАЛІФІКАЦІЙНА РОБОТА			
Изм.	Копуч.	Лист	№Док.	Подп.	Дата	Особливості використання екологічних матеріалів у дизайні архітектурного середовища в сучасних умовах	Стадія	Лист	Листов
						Особливості використання екологічних матеріалів у дизайні архітектурного середовища в сучасних умовах	РП	17	22
							НАККІМ		
						Розгортка стін лекційно-виставкової зали з планом М1:100			



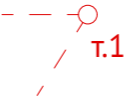

						НАККІМ				
						КВАЛІФІКАЦІЙНА РОБОТА				
Изм.	Копуч.	Лист	№Док.	Подп.	Дата	Особливості використання екологічних матеріалів у дизайні архітектурного середовища в сучасних умовах	Стадія	Лист	Листов	
							РП	18	22	
Виконав		Піччук В.М.					НАККІМ			
Перевірила		Мазніченко О.В.								
						Візуалізація лекційно-виставкової зали Рис.1				



						НАККІМ			
						КВАЛІФІКАЦІЙНА РОБОТА			
Изм.	Копуч.	Лист	№Док.	Подп.	Дата	Особливості використання екологічних матеріалів у дизайні архітектурного середовища в сучасних умовах	Стадія	Лист	Листов
							РП	19	22
						Візуалізація лекційно-виставкової зали Рис.2	НАККІМ		



Умовні позначення

-  Видові точки для візуалізацій
-  Позначення розгортки

						НАККІМ			
						КВАЛІФІКАЦІЙНА РОБОТА			
Изм.	Колуч.	Лист	№Док.	Подп.	Дата	Особливості використання екологічних матеріалів у дизайні архітектурного середовища в сучасних умовах	Стадія	Лист	Листов
							РП	20	22
						Розгортка стін кімнати для перемовин з планом М1:100	НАККІМ		
Виконав						Піччук В.М.			
Перевірила						Мазніченко О.В.			



						НАККІМ			
						КВАЛІФІКАЦІЙНА РОБОТА			
Изм.	Копуч.	Лист	№Док.	Подп.	Дата	Особливості використання екологічних матеріалів у дизайні архітектурного середовища в сучасних умовах	Стадія	Лист	Листов
							РП	21	22
Виконав	Піччук В.М.					Візуалізація кімнати для перемовин Рис.1	НАККІМ		
Перевірила	Мазніченко О.В.								



						НАКККІМ				
						КВАЛІФІКАЦІЙНА РОБОТА				
Изм.	Копуч.	Лист	№Док.	Подп.	Дата	Особливості використання екологічних матеріалів у дизайні архітектурного середовища в сучасних умовах		Стадія	Лист	Листов
						Виконав Пінчук В.М.		РП	22	22
						Перевірила Мазніченко О.В.		Візуалізація кімнати для перемовин Рис.2		
								НАКККІМ		