

Графічна схема функціонального зонування з акцентом на колірні співвідношення

Беспалова О.А.
Гр. МДЗ-022-23з

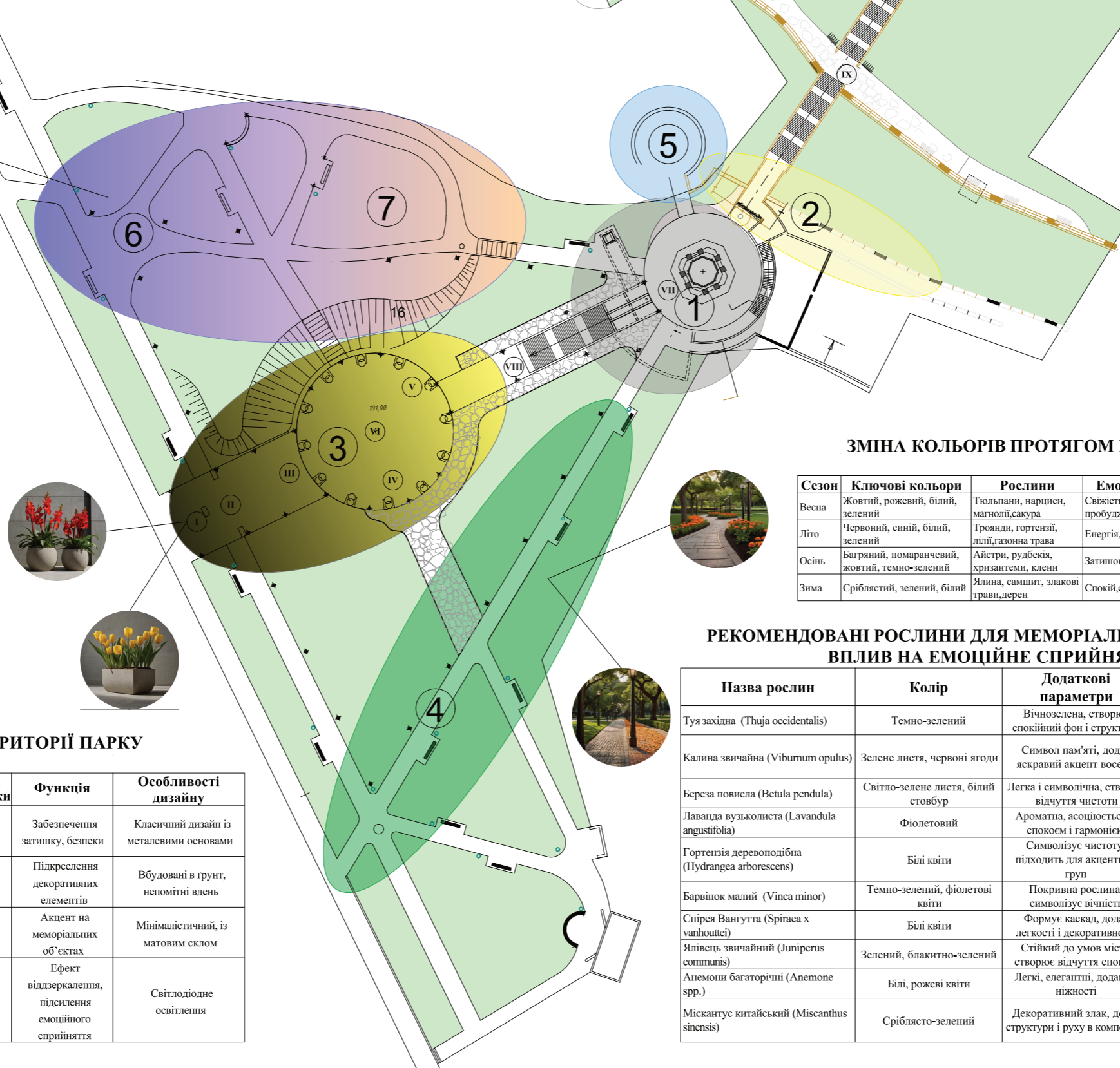
(на прикладі меморіального комплексу пам'яті жертв голодомору в Україні)

ПРИНЦИПИ ЗАСТОСУВАННЯ КОЛІРНИХ СПІВВІДНОШЕНЬ ДЛЯ ФУНКЦІОНАЛЬНОГО ЗОНУВАННЯ ПАРКУ



ФУНКЦІОНАЛЬНЕ ЗОНУВАННЯ

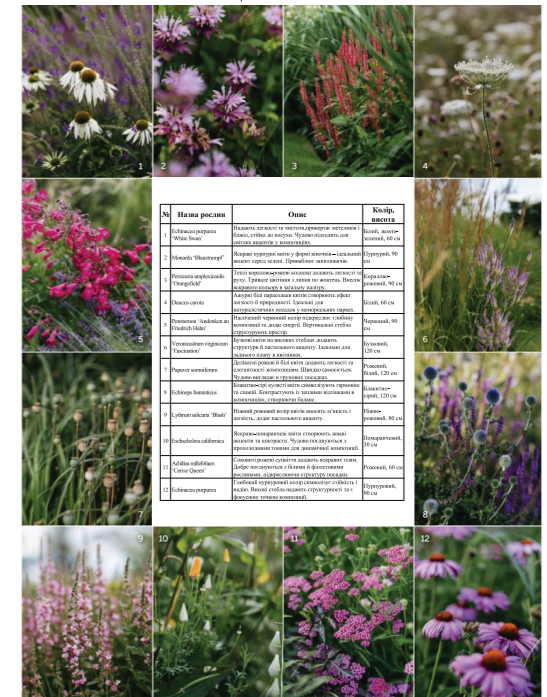
Номер на плані	Колір	Назва зони
1	Темно-сірий	Меморіальна зона
2	Жовтий	Панорамна зона (оглядовий майданчик)
3	Зелений	Зона пам'яті
4	Синьо-зелений	Прогулянкова алея
5	Синій	Тиха зона для роздумів
6	Помаранчевий	Сезонна квіткова зона
7	Пурпурний	Сад ароматів



ЕКСПЛІКАЦІЯ

№ п/п	Найменування
I	Пам'ятна брила на вхідній площі
II	Скульптурна композиція янголів при вхідній групі
III	Головна алея меморіалу
IV	Площа з жорнами історії
V	Меморіальний знак
VI	Скульптура дівчинки з колоссям
VII	Виставкова зала
VIII	Вхід до експозиційного залу
IX	Сходи с каменями пам'яті

ПРОПОЗИЦІЇ ПО РОСЛИНАХ



№	Назва рослини	Опис	Висота, см
1	Роза 'Scharlachknäuel'	Роза шпалерна, квітання червоними пелюстками.	180 см
2	Роза 'Blauer Wunder'	Роза шпалерна, квітання синіми пелюстками.	180 см
3	Роза 'Scharlachknäuel'	Роза шпалерна, квітання червоними пелюстками.	180 см
4	Роза 'Blauer Wunder'	Роза шпалерна, квітання синіми пелюстками.	180 см
5	Роза 'Scharlachknäuel'	Роза шпалерна, квітання червоними пелюстками.	180 см
6	Роза 'Blauer Wunder'	Роза шпалерна, квітання синіми пелюстками.	180 см
7	Роза 'Scharlachknäuel'	Роза шпалерна, квітання червоними пелюстками.	180 см
8	Роза 'Blauer Wunder'	Роза шпалерна, квітання синіми пелюстками.	180 см
9	Роза 'Scharlachknäuel'	Роза шпалерна, квітання червоними пелюстками.	180 см
10	Роза 'Blauer Wunder'	Роза шпалерна, квітання синіми пелюстками.	180 см
11	Роза 'Scharlachknäuel'	Роза шпалерна, квітання червоними пелюстками.	180 см
12	Роза 'Blauer Wunder'	Роза шпалерна, квітання синіми пелюстками.	180 см

ЗМІНА КОЛЬОРІВ ПРОТЯГОМ РОКУ

Сезон	Ключові кольори	Рослини	Емоційний ефект
Весна	Жовтий, рожевий, білий, зелений	Тюльпани, нарциси, магнолія, сакура	Свіжість, легкість, пробудження, надія
Літо	Червоний, синій, білий, зелений	Троянди, гортензії, лілії, газонна трава	Енергія, насиченість, радість
Осінь	Багряний, помаранчевий, жовтий, темно-зелений	Айстри, рудбекія, хризантеми, клени	Затишок, тепло, динаміка
Зима	Сріблястий, зелений, білий	Яліна, самшит, злакові трави, дерев	Спокій, стабільність, гармонія

РЕКОМЕНДОВАНІ РОСЛИНИ ДЛЯ МЕМОРІАЛЬНОГО ПАРКУ І ЇХ ВПЛИВ НА ЕМОЦІЙНЕ СПРИЙНЯТТЯ

Назва рослин	Колір	Додаткові параметри	Вплив на емоційне сприйняття
Туя західна (Thuja occidentalis)	Темно-зелений	Вічнозелена, створює спокійний фон і структуру	Викликає відчуття захищеності, стабільності
Калина звичайна (Viburnum opulus)	Зелене листя, червоні ягоди	Символ пам'яті, додає яскравий акцент восени	Асоціюється з традиціями, викликає ностальгію та теплі почуття
Береза повисла (Betula pendula)	Світло-зелене листя, білий стовбур	Легка і символічна, створює відчуття чистоти	Викликає відчуття легкості, чистоти, оновлення
Лаванда вузьколиста (Lavandula angustifolia)	Фіолетовий	Ароматна, асоціюється зі спокоєм і гармонією	Сприяє релаксації, знижує тривожність
Гортензія деревоподібна (Hydrangea arborescens)	Білі квіти	Символізує чистоту, підходить для акцентних груп	Створює відчуття гармонії, світлості, спокою
Барвінок малий (Vinca minor)	Темно-зелений, фіолетові квіти	Покривна рослина, символізує вічність	Символізує вічність, додає стабільності та спокою
Спірея Вангутта (Spiraea x vanhouttei)	Білі квіти	Формує каскад, додає легкості і декоративності	Викликає відчуття легкості, елегантності
Ялівець звичайний (Juniperus communis)	Зелений, блакитно-зелений	Стійкий до умов міста, створює відчуття спокою	Сприяє концентрації, заспокоює
Анемони багаторічні (Anemone spp.)	Білі, рожеві квіти	Легкі, елегантні, додають ніжності	Викликають відчуття ніжності, делікатності, умиротворення
Мискантус китайський (Miscanthus sinensis)	Сріблясто-зелений	Декоративний знак, додає структури і руху в композиції	Додає динаміки, символізує природність і текучість часу

ЕЛЕМЕНТИ ОСВІТЛЕННЯ ТЕРИТОРІЇ ПАРКУ

Елемент освітлення	Тип світла	Розташування	Висота установки	Функція	Особливості дизайну
Ліхтарі вздовж алей	Тепле, розсіяне світло	Уздовж головних алей	3-4 м	Забезпечення затишку, безпеки	Класичний дизайн із металевими основами
Ландшафтні світильники	Тепле, спрямоване світло	У зоні квітників, дерев	0,5-1 м	Підкреслення декоративних елементів	Вбудовані в ґрунт, непомітні вдень
Підсвітка меморіалу	Нейтральне світло	У меморіальній зоні	2-3 м	Акцент на меморіальних об'єктах	Мінімалістичний, із матовим склом
Декоративні світильники	Холодне світло	Біля фонтанів, пересувних клумб	1 м	Ефект віддзеркалення, підсилення емоційного сприйняття	Світлодіодне освітлення

УМОВНІ ПОЗНАЧЕННЯ

