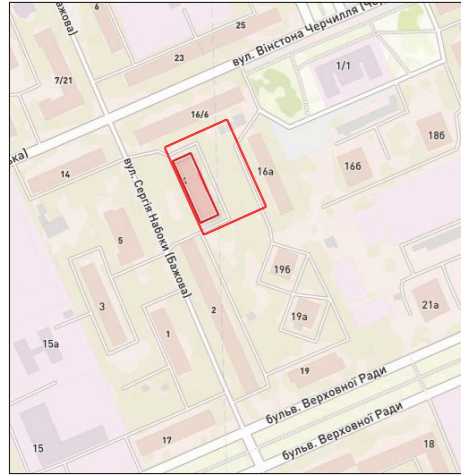


Колірні рішення в ландшафтному дизайні на прикладі прибудинкової території по вулиці Сергія Набоки, 4 в місті Київ

Беспалова О.А.
Гр. МДЗ-022-23з

СИТУАЦІЙНИЙ ПЛАН
М 1:5000



ОФОРМЛЕННЯ КОЛЬОРОВОГО БАЛАНСУ

Світлі рослини: Echinacea 'White Swan' (білий) Daucus carota (білий)	Пастельні відтінки: Lythrum 'Blush' (рожевий) Achillea 'Cerise Queen' (рожевий)
Теплі акценти: Persicaria 'Orangefield' (кораловий) Eschscholzia californica (оранжевий) Penstemon (червоний) Eschscholzia californica (яскраво-помаранчевий)	Прохолодні тони: Echinops bannaticus (блакитно-сірий) Veronicastrum 'Fascination' (бузковий) Monarda 'Blaustrumpf' (пурпуровий) Echinacea purpurea (пурпуровий)

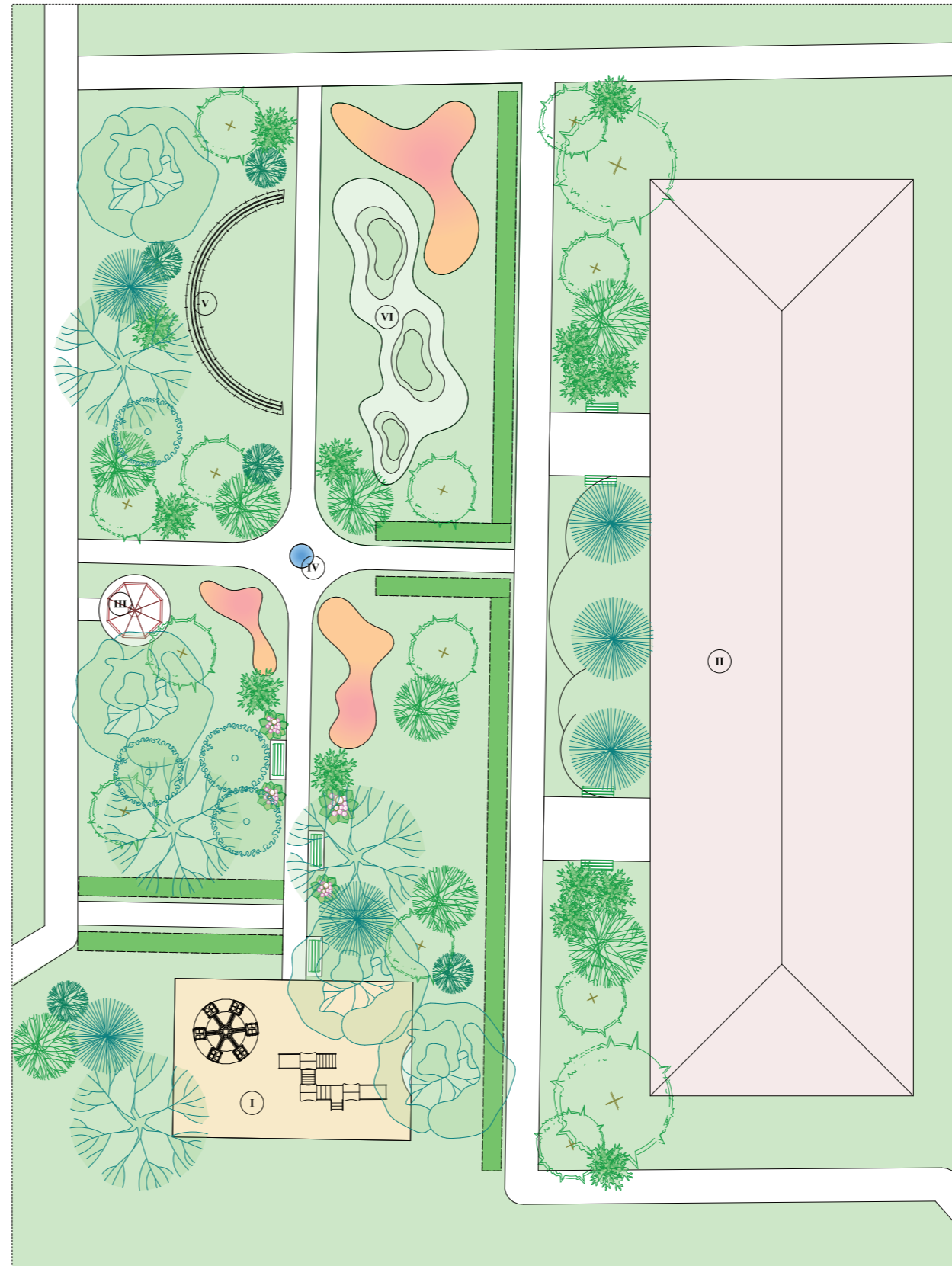
Посадження світлих, теплих та пастельних кольорів створює гармонійну композицію. Прохолодні тони додають спокою, а яскраві акценти - динаміки.

ДЕКОРАТИВНІ БАГАТОРІЧНИКИ В ДИЗАЙНІ
КВІТНИКІВ



№	Назва рослини, роль у композиції	Колір, висота, сезонність
1	Echinacea purpurea 'White Swan' Світлий акцент, сферична форма	Білий, жовто-зелений, 60 см, літо
2	Monarda 'Blaustrumpf' Нейтральний акцент, контраст із жовтим	Пурпуровий, 90 см, літо
3	Persicaria 'Orangefield' Дуже динамічна та теплий тон	Коралово-рожевий, 90 см, літо
4	Daucus carota Легкість і акуратність, натуралістичний ефект	Білий, 60 см, літо
5	Veronicastrum 'Fascination' Контрастний акцент, структура	Червоний, 90 см, літо
6	Echinops bannaticus Фонові рослини, домі висота	Бузковий, 120 см, літо
7	Lythrum 'Blush' Легкість і світлість	Рожевий, білий, 120 см, літо
8	Echinacea purpurea Контраст із холодними кольорами, спокій	Блакитно-сірий, 120 см, літо
9	Veronicastrum 'Blaustrumpf' Пастельний акцент	Бузковий, 90 см, літо
10	Eschscholzia californica Яскраві акценти на передньому плані	Яскраво-помаранчевий, 30 см, літо
11	Achillea 'Cerise Queen' Яскраві плями серед білих та фіолетових	Рожевий, 60 см, літо
12	Echinacea purpurea Структурний акцент і контраст	Пурпуровий, 90 см, літо

ГЕНЕРАЛЬНИЙ ПЛАН
М 1:500



ПРИКЛАДИ ОФОРМЛЕННЯ
ФУНКЦІОНАЛЬНИХ ЗОН

1. Ігрова зона для дітей



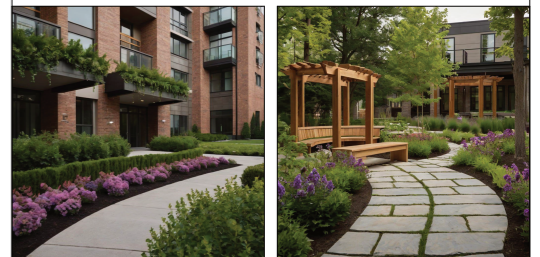
3. Зона альтанки: простір для спокійного відпочинку



4. Місце для релаксації серед природного озеленення



5. Пішохідна транзитна зона



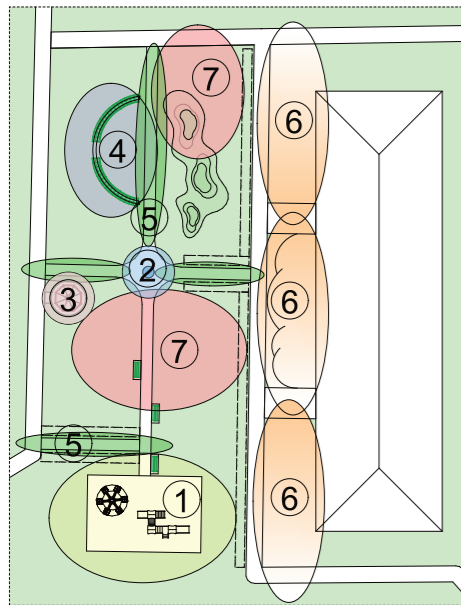
6. Прибудинкова зона



7. Оформлення квітників у природному стилі



ФУНКЦІОНАЛЬНЕ ЗОНУВАННЯ



ФУНКЦІОНАЛЬНЕ ЗОНУВАННЯ
(КОЛЬОРОВІ РІШЕННЯ)

№	Зона	Основні кольори	Призначення	Елементи
1	Дитячий майданчик	яскраві та насичені тони (жовтий, червоний, синій, зелений)	створити веселу, динамічну атмосферу, яка привертає увагу дітей	бар'єрне покриття для майданчика (гумова плитка), кольорові лавки, декоративні фігури
2	Фонтан	холодні відтінки (блакитний, білий, сріблястий, темно-синій)	відкрити простору та елегантність водного об'єкта	світлодіодне підсвічування в холодних тонах
3	Альтанка	теплі природні тони (бежевий, коричнево-золотий, оливковий, зелений)	затишне місце для відпочинку та розмов	натуральне дерево для конструкції, виткі декоративні рослини навколо (плющ, клематис, ампель)
4	Зона тихого відпочинку	спокійні, м'які тони (світло-зелений, пастельний блакитний, лавандовий, сірий)	розслаблююча атмосфера	зелений газон, квіткові клуби у м'яких відтінках, пергола над лавкою з вітками рослинами
5	Транзитна зона	нейтральні тони (сірий, темно-зелений, білий)	плавне з'єднання різних зон	доріжки з сірої плитки, стримані бордюри, невеликі акценти з декоративних кулі
6	Прибудинкова зона (біля під'їзду)	затишні, привітні тони (теплі бежевий, жовтий, теракотовий, зелений, білий)	створити враження гостинності	квітники у кашпо біля входу, декоративні хвойні композиції, лавки з дерев'яною текстурою, декоративне освітлення
7	Зона квітників	яскраві природні кольори (рожевий, жовтий, фіолетовий, зелений, блакитний)	декоративне оформлення	різноманітні кустові, повзучі багаторічні і однорічні рослини, кольорові декоративні каміння чи муляжі

ПСИХОЛОГІЧНЕ СПРИЙНЯТТЯ КОЛЬОРУ ТА ПРАКТИЧНЕ ВИКОРИСТАННЯ ЙОГО У ЛАНДШАФТНОМУ ДИЗАЙНІ

Кольорова група	Психологічне сприйняття	Практичне використання в дизайні	Приклади рослин
Холодні кольори	спокій, релакс, зосередженість	для зон релаксу, відпочинку, у тіні або для візуального розширення	лаванда, барвінок, дельфініум, ірис
Теплі кольори	енергія, активність, тепло	підходить для акцентів, входів, місць з великою активністю	рубіневі, чорнобривці, форзичія, настури
Нейтральні кольори	гармонія, баланс, нейтральність	для створення плавних переходів або у фонових композиціях	білі анемони, спірея, піонів, геранія
Контрастні пари	напряга, увага, драматичність	додаються для яскравих акцентів у нейтральних або спокійних зонах	червоні троянди та зелень хвойних, каппи
Монохромні посадження	спокій, єдність, структурованість	використовуються у зонах для медитації або як основний стиль у великих просторах	гертенія різних відтінків, астильба
Пастельні кольори	романтичність, ніжність, легкість	підходить для зон відпочинку, навколо альтанок, лавок	лілії, ехінея, флокси, астранція
Яскраві кольори	радість, оптимізм, емоційність	рекомендуються для зон ігор або біля дитячих майданчиків	троянди, нарциси, яскраві піонів, настури, айстри
Темні кольори	затишок, захищеність, серйозність	як фонові акценти або для візуального зменшення великих просторів	темні троянди, клематиси, барбарис Тунберга

УМОВНІ ПОЗНАЧЕННЯ

	- Древа та кущі		- Міксбордер
	- Лавочка		- Доріжки і алеї
	- Жива загорожа		- Будинки

ЕКСПЛІКАЦІЯ

№ п/п	Найменування	№ п/п	Найменування
I	Дитячий майданчик	IV	Фонтан
II	Житловий будинок	V	Пергола
III	Альтанка	VI	Сад геопластики